



# Akses mudah ke lokasi-lokasi tumpuan



Koordinat GPS: 5.867874, 118.109197

RESIDENSI SANDAKAN CITY CENTRE



3 KM



"HOSPITAL DUCHESS OF KENT"

4.1 KM



BALAI POLIS SANDAKAN

4.4 KM



BALAI BOMBA & PENYELAMAT

4.6 KM



"HARBOUR MALL"

## RESIDENSI Sandakan City Centre

APARTMEN | 750 UNIT



[www.prima.my](http://www.prima.my)

Untuk maklumat lanjut, sila hubungi:

**03-7628 9898**

Isnin hingga Ahad (9.00 pagi-6.00 petang)  
E-mel: [info@prima.my](mailto:info@prima.my)

Muat turun aplikasi PRIMA sekarang



# Kediaman Moden dikelilingi Persekitaran Indah



DEWAN KOMUNITI



SURAU



TADIKA / TASKA



TAMAN PERMAINAN



GELANGGANG FUTSAL



**RESIDENSI SANDAKAN CITY CENTRE** merupakan pembangunan yang terletak berdekatan dengan pusat prasarana sosial sekali gus menyediakan kehidupan yang selesa dan mampan. Terletak di lokasi yang strategik dengan akses mudah ke rangkaian jalanraya utama, kediaman moden dan sofistikated ini semestinya menepati cita rasa golongan muda dan yang berkeluarga.

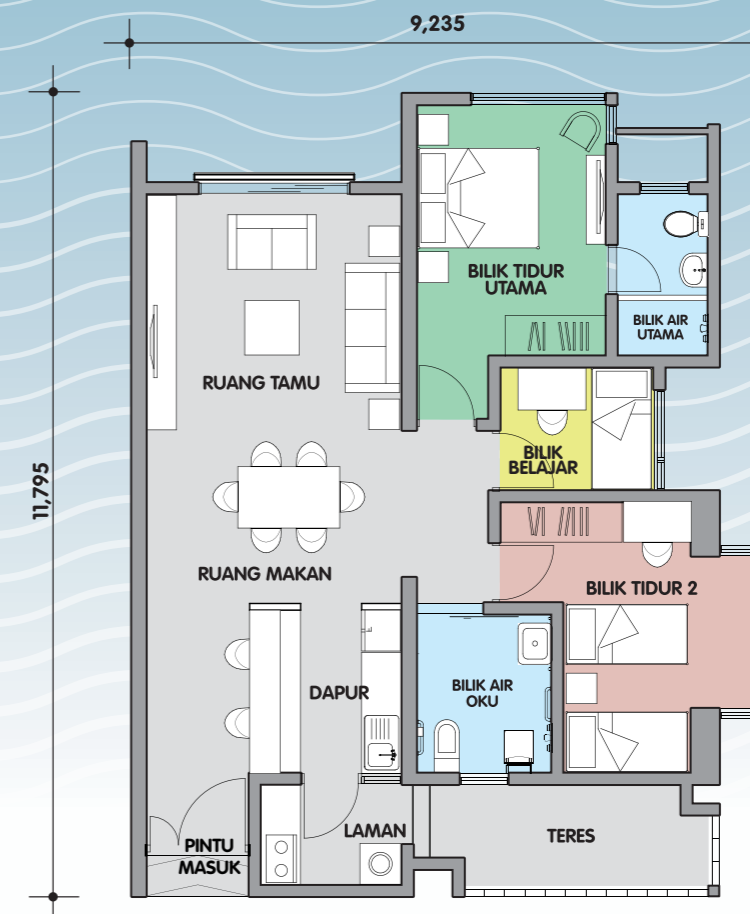
JENIS

# C

UNIT HUJUNG (OKU) (TERES), TINGKAT BAWAH

2 bilik tidur + 2 bilik air + 1 bilik belajar

996 kps



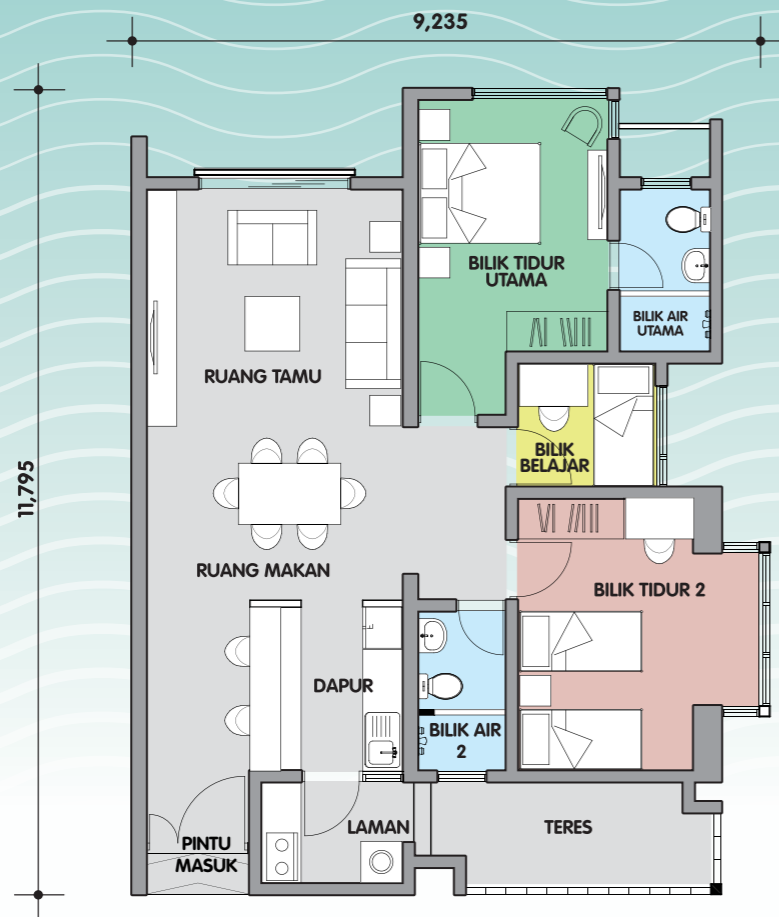
PELAN APARTMEN

JENIS  
**B4**

UNIT HUJUNG (TERES), TINGKAT BAWAH

2 bilik tidur + 2 bilik air + 1 bilik belajar

996 kps



PELAN APARTMEN





## Keselamatan

### Sistem Serba Moden

Dikawal dengan sistem keselamatan terkini dengan konsep 'berpagar & berpengawal'.

### Keselamatan Awam

Berdekatan dengan Balai Polis Sandakan dan Balai Bomba Penyelamat.



## Prasarana

### Kemudahan Awam

Berdekatan pusat membeli belah "Astana Height Mini Market", "Harbour Mall Sandakan", "Genting Mas Mall" dan sebagainya.

### Pendidikan

Berhampiran dengan pusat pengajian seperti SMK Datuk Pangiran Galipam Sandakan, "St. Michael's Secondary School" dan lain-lain.



## Akses

### Pengangkutan Awam

Akses mudah seperti stesen bas dan perkhidmatan teksi.

### Pusat Bandar

Berdekatan dengan pusat bandar Sandakan.

### Lokasi Strategik

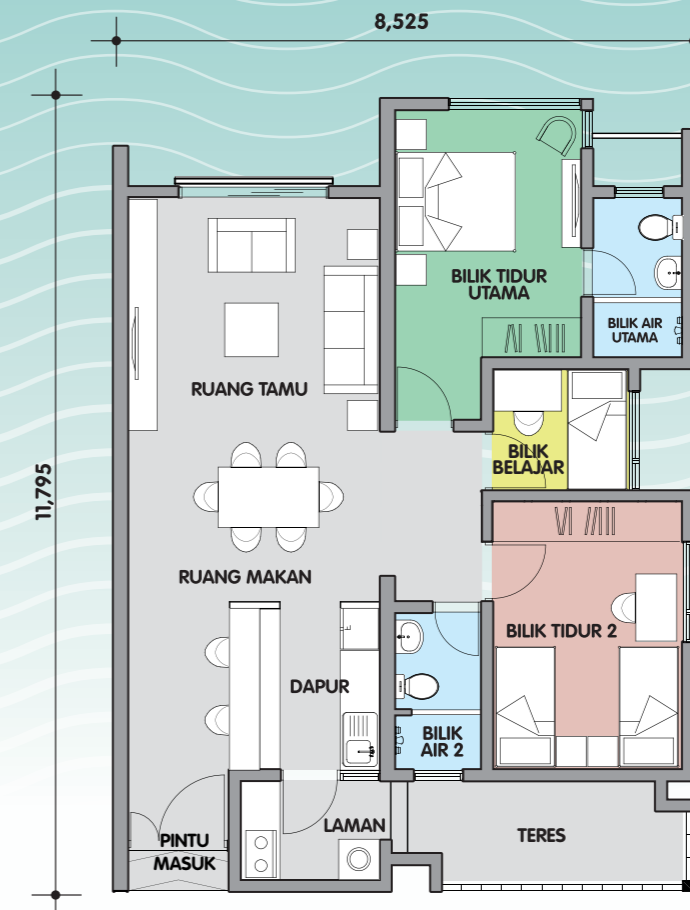
Mudah diakses melalui Jalan Sapi Nangoh ke pusat riadah yang terkenal seperti "Sandakan Heritage Museum", "Agnes Keith's House", "Turtle Island Park" dan lain.

# JENIS B3

## UNIT HUJUNG (TERES), TINGKAT BAWAH

2 bilik tidur + 2 bilik air + 1 bilik belajar

976 kps



PELAN APARTMEN

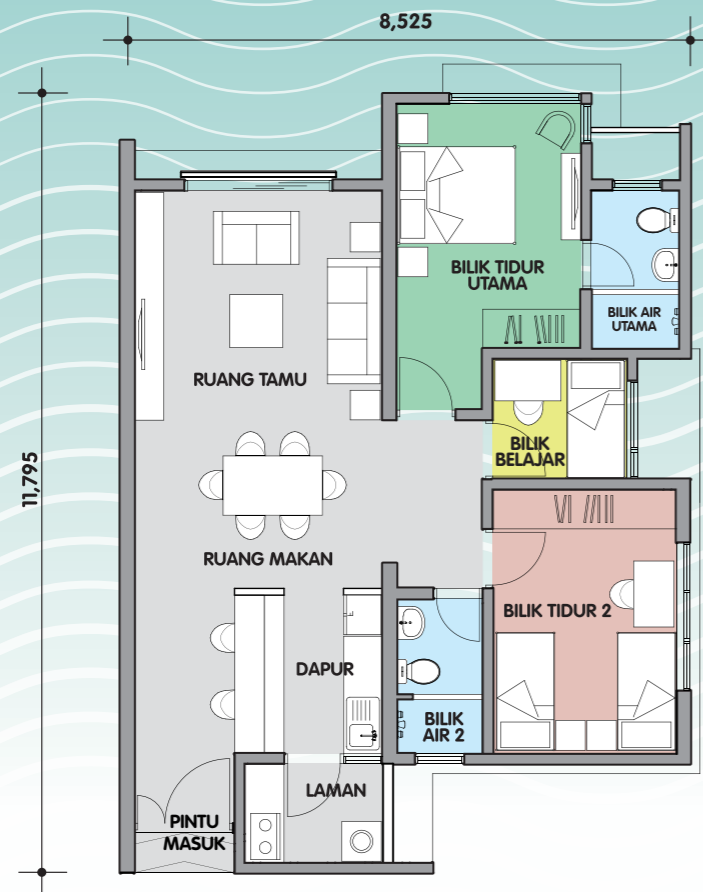


# JENIS B, B1, B2

## UNIT HUJUNG

2 bilik tidur + 2 bilik air + 1 bilik belajar

900 kps

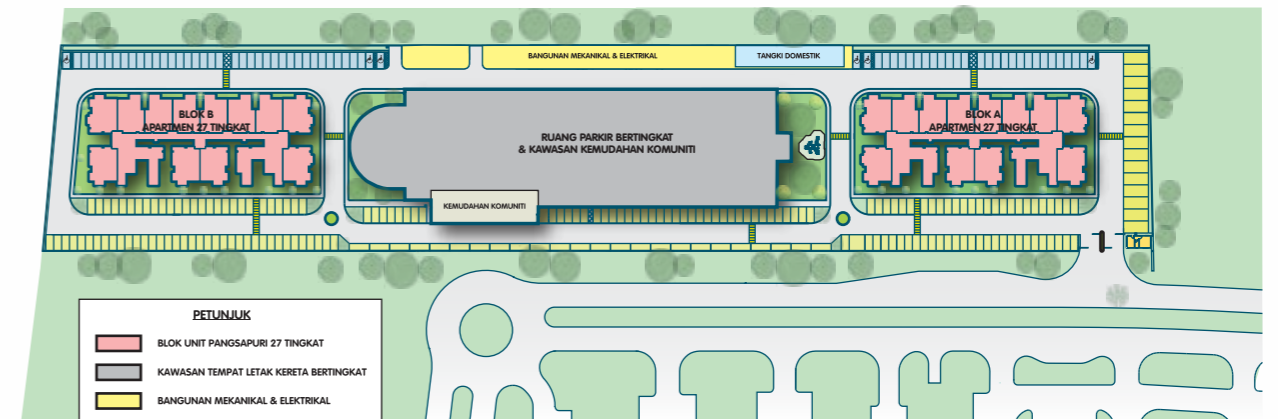


PELAN APARTMEN



## Gaya Hidup Yang Kondusif & Lestari

RESIDENSI SANDAKAN CITY CENTRE menjadi pilihan utama bagi golongan yang impikan kehidupan dengan gaya hidup yang selesa berkonsepkan ciri-ciri moden dan kontemporari. Kediaman ini dilengkapi ciri-ciri keselamatan untuk kesejahteraan komuniti.



## Pelan Tapak



## Pelan Lantai

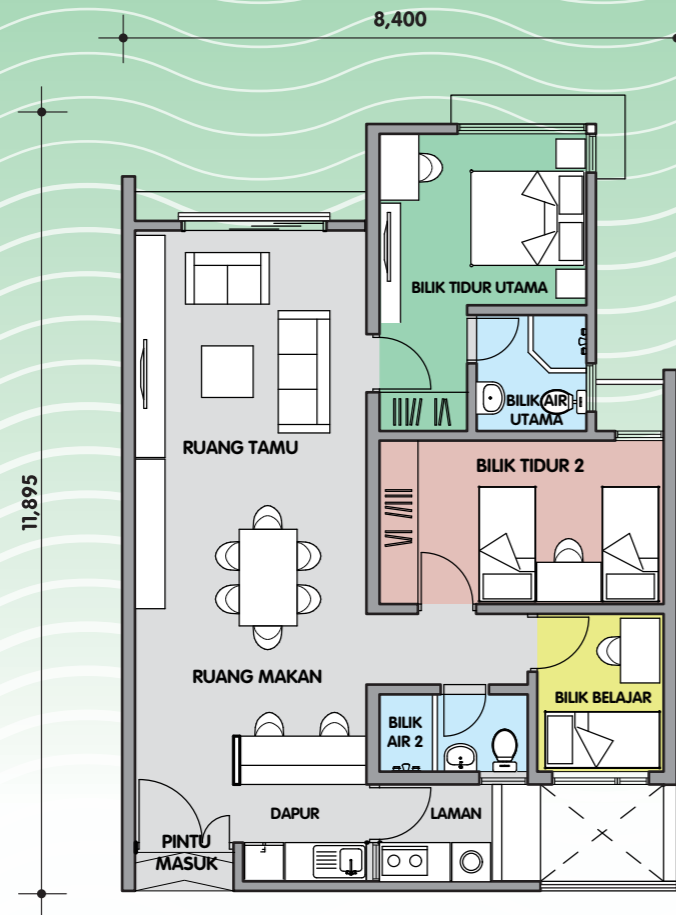
- JENIS A | UNIT TENGAH | 900 kps  
(2 bilik tidur + 2 bilik air + 1 bilik belajar)
- JENIS A1 | UNIT TENGAH (TERES), TINGKAT BAWAH | 944 kps  
(2 bilik tidur + 2 bilik air + 1 bilik belajar)
- JENIS B, B1 & B2 | UNIT HUJUNG | 900 kps  
(2 bilik tidur + 2 bilik air + 1 bilik belajar)
- JENIS B3 | UNIT HUJUNG (TERES), TINGKAT BAWAH | 976 kps  
(2 bilik tidur + 2 bilik air + 1 bilik belajar)
- JENIS B4 | UNIT HUJUNG (TERES), TINGKAT BAWAH | 996 kps  
(2 bilik tidur + 2 bilik air + 1 bilik belajar)
- JENIS C | UNIT HUJUNG (OKU) (TERES), TINGKAT BAWAH | 996 kps  
(2 bilik tidur + 2 bilik air + 1 bilik belajar)

JENIS  
**A**

UNIT TENGAH

2 bilik tidur + 2 bilik air + 1 bilik belajar

900 kps



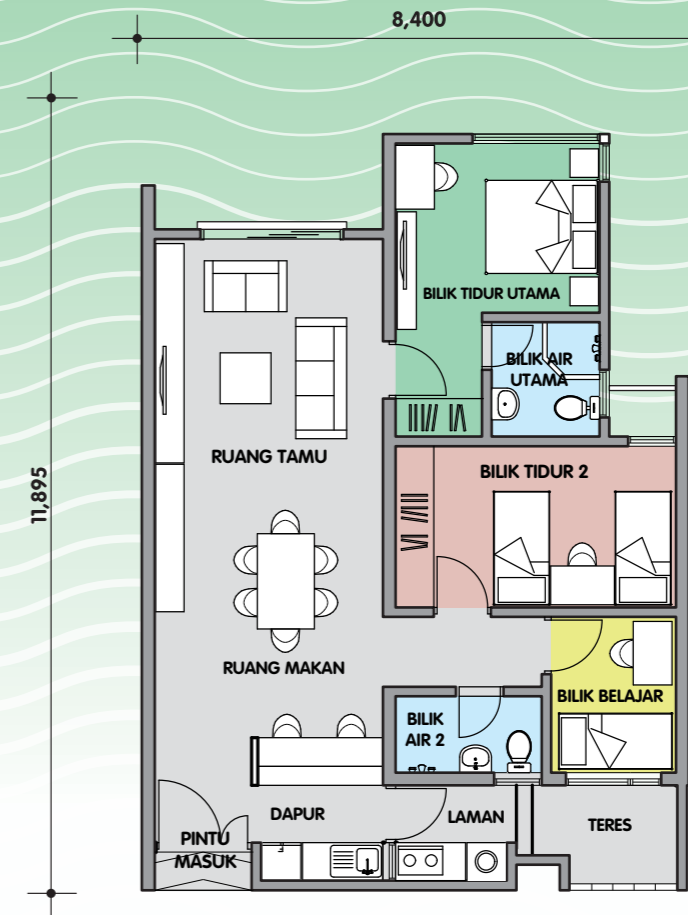
PELAN APARTMEN

JENIS  
**A1**

UNIT TENGAH (TERES), TINGKAT BAWAH

2 bilik tidur + 2 bilik air + 1 bilik belajar

944 kps



PELAN APARTMEN