



FOREST
HEIGHTS

Living In The Heart of Nature

BEGONIA @ PRECINCT 3



RUMAH TERES
2 & 3 TINGKAT

Kehidupan Yang Mempesona Bermekaran di FOREST HEIGHTS

Sementara kebanyakan projek perumahan hanya berfokus pada gaya luaran dan fungsi, Begonia mengutamakan kehidupan yang holistik. Begonia menyambut kepulangan anda dengan kemesraan dan keyakinan bahawa semua kemudahan dan keperluan harian dapat dikecapi hanya beberapa minit perjalanan memandu dari kediaman impian anda. Malah, Begonia menawarkan persekitaran semula jadi yang dikelilingi kehijauan alam untuk suasana yang tenang dan indah mempesona.

Kehidupan Yang Dikelilingi Alam FOREST HEIGHTS

Pembangunan bercampur seluas 488 ekar



@ Precinct 3
130 units



Ciri-ciri Pembangunan & Rekaan Kediaman

- Mercu tanda yang moden & elegan
- Susun atur yang terbentang penuh
- Bilik tidur yang lapang & dilengkapi bilik mandi
- Bekalan elektrik 3 fasa
- Komuniti yang berkawalan keselamatan dengan pagar keliling
- Tanpa kabel di depan rumah
- Kabel lampu jalan bawah tanah
- Lampu jalan LED
- Sistem perparitan tertutup



SISTEM KAWALAN KESELAMATAN BEGONIA

Pondok pengawal Begonia dilengkapi CCTV dan sistem palang pengadang, pagar keliling galvani setinggi 6'.



BEGONIA

Jumlah unit
130

Rumah Teres 2 Tingkat
104 units

Rumah Teres 3 Tingkat
26 units



RUMAH TERES
2 Tingkat



RUMAH TERES
3 Tingkat



JENIS A1

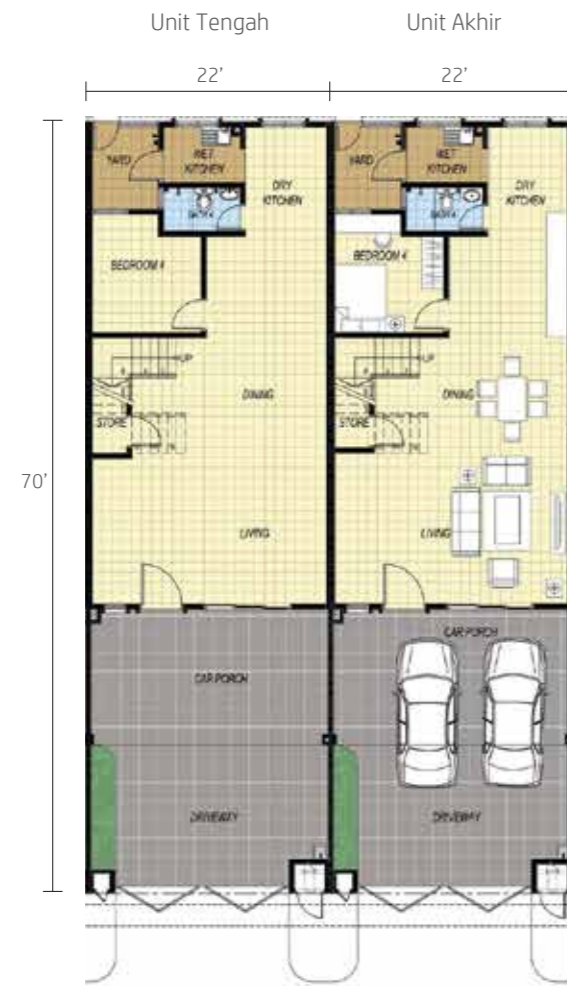
Rumah Teres 2 Tingkat
22' x 70'

BILANGAN UNIT
47

KELUASAN BINAAN
2,300
kaki persegi

BILIK TIDUR
4

BILIK MANDI
4



JENIS A2

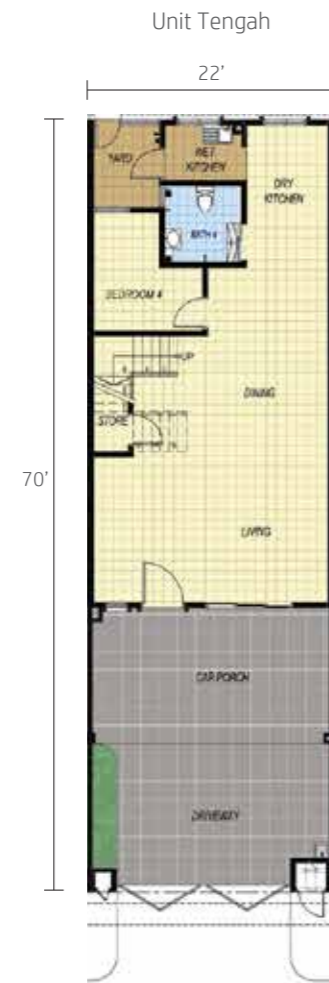
Rumah Teres 2 Tingkat
22' x 70'

BILANGAN UNIT
7

KELUASAN BINAAN
2,300
kaki persegi

BILIK TIDUR
4

BILIK MANDI
4



TINGKAT BAWAH



TINGKAT ATAS



TINGKAT BAWAH



TINGKAT ATAS

JENIS B1

Rumah Teres 2 Tingkat
24' x 70'

BILANGAN UNIT
30

KELUASAN BINAAN
2,520
kaki persegi

BILIK TIDUR
5

BILIK MANDI
4



TINGKAT BAWAH



TINGKAT ATAS



TINGKAT BAWAH



TINGKAT ATAS

JENIS B2

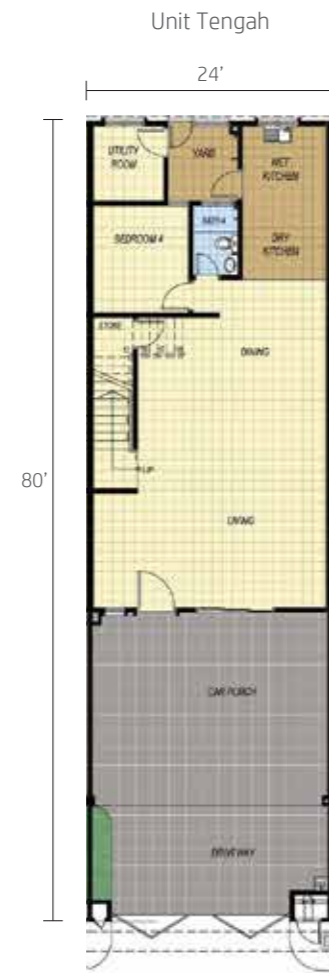
Rumah Teres 2 Tingkat
24' x 80'

BILANGAN UNIT
13

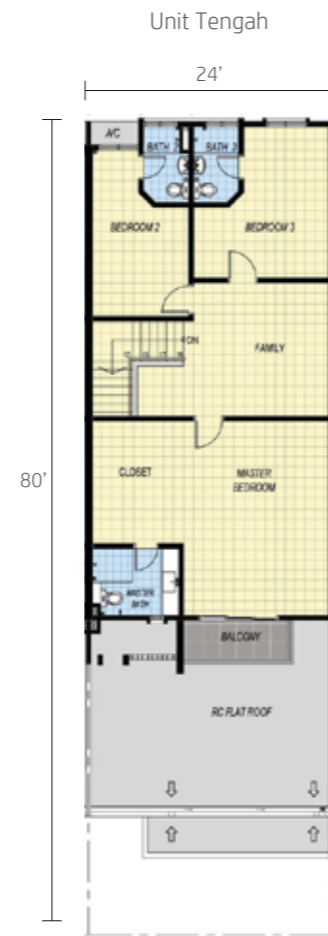
KELUASAN BINAAN
2,933
kaki persegi

BILIK TIDUR
5

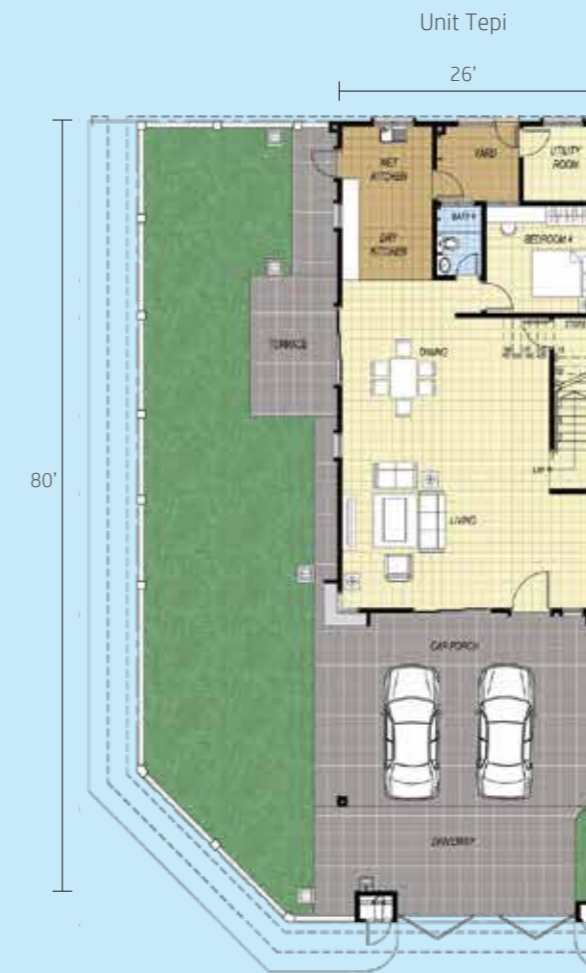
BILIK MANDI
4



TINGKAT BAWAH



FIRST FLOOR



TINGKAT BAWAH



FIRST FLOOR

JENIS B3
Rumah Teres 2 Tingkat
24' x 70'

BILANGAN UNIT
7

KELUASAN BINAAN
2,520
kaki persegi

BILIK TIDUR
5

BILIK MANDI
4



TINGKAT BAWAH



TINGKAT ATAS



TINGKAT BAWAH



TINGKAT ATAS

JENIS C1
Rumah Teres 3 Tingkat
24' x 80'

BILANGAN UNIT
26

KELUASAN BINAAN
3,722
kaki persegi

BILIK TIDUR
7

BILIK MANDI
6



TINGKAT BAWAH



TINGKAT SATU



TINGKAT DUA



TINGKAT BAWAH



TINGKAT SATU



TINGKAT DUA

SPESIFIKASI JENIS A1, A2

Struktur	Konkrit Bertetulang			
Dinding Bangunan	Bata Tanah Liat Dengan Plaster Simen			
Bumbung	Bumbung Logam			
Siling	Papan Plaster Gypsum / Papak Konkrit Berlepa Simen / Lepaan Skim			
Pintu	Pintu Gelangsar Bingkai Aluminium, Pintu Kayu Sedatar			
Tingkap	Tingkap Kaca Bingkai Aluminium			
Barang-barang Besi	Set Kunci Berkualiti			
Kemasan Lantai	Jubin Porselin/ Jubin Seramik / Jubin Seragam			
Kemasan Dinding	Jubin Seramik / Porselin Plaster & Cat			
Kelengkapan Kebersihan	Dapur	Besen Tunggal, Singki Aluminium		
	Bilik Mandi	Tandas Duduk, Besen Basuh & Pancuran Mandi		
Pemasangan Elektrik	Punca Elektrik 13A	Tengah 19 Unit	Akhir 19 Unit	Tepi 19 Unit
	Punca Lampu	25 Unit	25 Unit	29 Unit
	Punca Lampu Dinding	2 Unit	2 Unit	3 Unit
	Punca Kipas	7 Unit	7 Unit	7 Unit
	Punca Telefon	1 Unit	1 Unit	1 Unit
	Punca TV	3 Unit	3 Unit	3 Unit
	Punca Penyaman Udara	7 Unit	7 Unit	7 Unit
	Punca Loceng Pintu	1 Unit	1 Unit	1 Unit
	Punca Pintu Pagar Automatik	1 Unit	1 Unit	1 Unit
Lain-lain	Pagar	Bata Simen Pasir dengan Jerjak Keluli Lembut		
	Pintu Pagar	Pintu pagar keluli lembut		

SPESIFIKASI JENIS B1, B3

Struktur	Konkrit Bertetulang			
Dinding Bangunan	Bata Tanah Liat Dengan Plaster Simen			
Bumbung	Bumbung Logam			
Siling	Papan Plaster Gypsum / Papak Konkrit Berlepa Simen / Lepaan Skim			
Pintu	Pintu Gelangsar Bingkai Aluminium, Pintu Kayu Sedatar			
Tingkap	Tingkap Kaca Bingkai Aluminium			
Barang-barang Besi	Set Kunci Berkualiti			
Kemasan Lantai	Jubin Porselin / Jubin Seramik / Jubin Seragam			
Kemasan Dinding	Jubin Seramik / Porselin Plaster & Cat			
Kelengkapan Kebersihan	Dapur	Besen Tunggal, Singki Aluminium		
	Bilik Mandi	Tandas Duduk, Besen Basuh & Pancuran Mandi		
Pemasangan Elektrik	Punca Elektrik 13A	Tengah 20 Unit	Akhir 20 Unit	Tepi 20 Unit
	Punca Lampu	25 Unit	25 Unit	29 Unit
	Punca Lampu Dinding	2 Unit	2 Unit	3 Unit
	Punca Kipas	7 Unit	7 Unit	7 Unit
	Punca Telefon	1 Unit	1 Unit	1 Unit
	Punca TV	3 Unit	3 Unit	3 Unit
	Punca Penyaman Udara	7 Unit	7 Unit	7 Unit
	Punca Loceng Pintu	1 Unit	1 Unit	1 Unit
	Punca Pintu Pagar Automatik	1 Unit	1 Unit	1 Unit
Lain-lain	Pagar	Bata Simen Pasir dengan Jerjak Keluli Lembut		
	Pintu Pagar	Pintu pagar keluli lembut		

SPESIFIKASI JENIS B2

Struktur	Konkrit Bertetulang		
Dinding Bangunan	Bata Tanah Liat Dengan Plaster Simen		
Bumbung	Bumbung Logam		
Siling	Papan Plaster Gypsum / Papak Konkrit Berlepa Simen / Lepaan Skim		
Pintu	Pintu Gelangsar Bingkai Aluminium, Pintu Kayu Sedatar		
Tingkap	Tingkap Kaca Bingkai Aluminium		
Barang-barang Besi	Set Kunci Berkualiti		
Kemasan Lantai	Jubin Porselin / Jubin Seramik / Jubin Seragam		
Kemasan Dinding	Jubin Seramik / Porselin Plaster & Cat		
Kelengkapan Kebersihan	Dapur	Besen Tunggal, Singki Aluminium	
	Bilik Mandi	Tandas Duduk, Besen Basuh & Pancuran Mandi	
Pemasangan Elektrik	Punca Elektrik 13A	Tengah 20 Unit	Akhir 20 Unit
	Punca Lampu	27 Unit	31 Unit
	Punca Lampu Dinding	2 Unit	3 Unit
	Punca Kipas	7 Unit	7 Unit
	Punca Telefon	1 Unit	1 Unit
	Punca TV	3 Unit	3 Unit
	Punca Penyaman Udara	7 Unit	7 Unit
	Punca Loceng Pintu	1 Unit	1 Unit
	Punca Pintu Pagar Automatik	1 Unit	1 Unit
Lain-lain	Pagar	Bata Simen Pasir Dengan Jerjak Keluli Lembut	
	Pintu Pagar	Pintu Pagar Keluli Lembut	

SPESIFIKASI JENIS C1

Struktur	Konkrit Bertetulang			
Dinding Bangunan	Bata Tanah Liat Dengan Plaster Simen			
Bumbung	Bumbung Logam			
Siling	Papan Plaster Gypsum / Papak Konkrit Berlepa Simen / Lepaan Skim			
Pintu	Pintu Gelangsar Bingkai Aluminium, Pintu Kayu Sedatar			
Tingkap	Tingkap Kaca Bingkai Aluminium			
barang-barang Besi	Set Kunci Berkualiti			
Kemasan Lantai	Jubin Porselin/ Jubin Seramik / Jubin Seragam			
kemasan Dinding	Jubin Seramik/porselin Plaster & Cat			
Kelengkapan Kebersihan	Dapur	Besen Tunggal, Singki Aluminium		
	Bilik Mandi	Tandas Duduk, Besen Basuh & Pancuran Mandi		
Pemasangan Elektrik	Punca Elektrik 13a	Tengah 26 Unit	Akhir 26 Unit	Tepi 26 Unit
	Punca Lampu	36 Unit	36 Unit	40 Unit
	Punca Lampu Dinding	3 Unit	3 Unit	4 Unit
	Punca Kipas	10 Unit	10 Unit	10 Unit
	Punca Telefon	2 Unit	2 Unit	2 Unit
	Punca TV	5 Unit	5 Unit	5 Unit
	Punca Penyaman Udara	10 Unit	10 Unit	10 Unit
	Punca Loceng Pintu	1 Unit	1 Unit	1 Unit
	Punca Pintu Pagar Automatik	1 Unit	1 Unit	1 Unit
Lain-lain	Pagar	Bata Simen Pasir Dengan Jerjak Keluli Lembut		
	Pintu Pagar	Pintu Pagar Keluli Lembut		

PELAN TAPAK

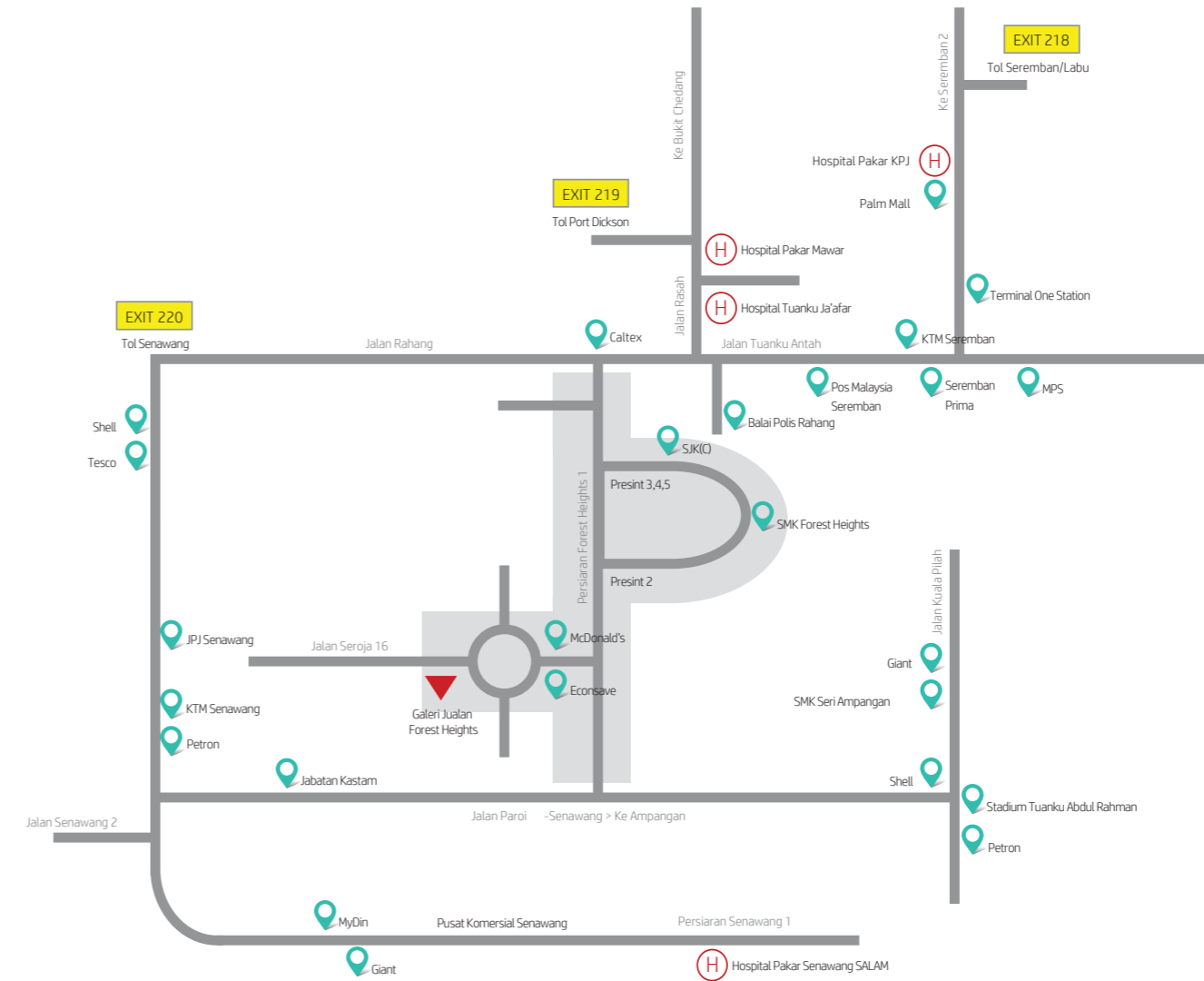


PETUNJUK

- JENIS A1 - Rumah Teres 2 Tingkat (22' x 70')
- JENIS B1 - Rumah Teres 2 Tingkat (24' x 70')
- JENIS A2 - Rumah Teres 2 Tingkat (22' x 70')
- JENIS B2 - Rumah Teres 2 Tingkat (24' x 80')
- JENIS C1 - Rumah Teres 3 Tingkat (24' x 80')
- JENIS B3 - Rumah Teres 2 Tingkat (24' x 70')

B Lot Bumiputera

PETA LOKASI



PENGANGKUTAN	
KTM Senawang	1.2KM
KTM Seremban	4.6KM
KESIHATAN	
Hospital Pakar Senawang SALAM	4.4KM
Hospital Tuanku Jaafar	5.6KM
BELI-BELAH	
MyDin Senawang	1.7KM
Giant Senawang	2.4KM
Seremban Prima	4.7KM
LEBUH RAYA	
PLUS (Senawang)	2.9KM
PLUS (Port Dickson)	6.4KM
PLUS (Seremban)	7.8KM

Untuk Pertanyaan, Sila Hubungi
+606-761 8133
www.sunrisemcl.com.my

SUNRISE MCL LAND SDN BHD

23 & 24-G, JALAN FOREST HEIGHTS 8, SEREMBAN FOREST HEIGHTS, 70450 SEREMBAN, NEGERI SEMBILAN DARUL KHUSUS



A member of **UEM Group** A member of the **Hongkong Land Group**

MCL Land

No. Lesen Pemaju: 8024-7/01-2019/74(L). No. Permit Pengiklanan: 8024-7/01-2019/74(P). Tempoh Sah: 01/02/2017 – 31/01/2019. Tanah Gadaian: Tiada. Pegangan Tanah: Hak Milik Kekal. Pihak Berkuasa Meluluskan Pelan Bangunan: Majlis Perbandaran Seremban (MPS). No. Kelulusan Pelan: MPS.B.KB1-04/15. Tarikh Dijangka Siap: Jun 2019. Jumlah Unit: 130 Unit. Rumah Teres 2 Tingkat Jenis A1 RM506,600 (Min.) – RM1,056,850 (Maks.) – 54 Unit. Rumah Teres 2 Tingkat Jenis B1 RM555,050 (Min.) – RM1,137,350 (Maks.) – 37 Unit. Rumah Teres 2 Tingkat Jenis B2 RM648,550 (Min.) – RM1,260,400 (Maks.) – 13 Unit. Rumah Teres 3 Tingkat Jenis C1 RM769,250 (Min.) – RM1,522,600 (Maks.) – 26 Unit.