

LUMPINI  
VILLE

SUK SAWAT-RAMA 2

## สุขสวัสดิ์ เป็นทำเลศักยภาพที่น่าจับตามอง กังของวันนี้และอนาคต

ถนนสุขสวัสดิ์ เทียบพร้อมด้วยสรรพสิ่งสำหรับการอยู่อาศัยและใช้ชีวิต ทั้งห้างสรรพสินค้า โรงพยาบาล ตลาดร้านค้า และการเดินทางที่สะดวกสบาย ซึ่งกำลังจะยิ่งดีงามด้วยรถไฟฟ้าสายสีม่วง (เตาปูน-ราษฎร์บูรณะ) ที่จะแล้วเสร็จในอีกไม่นานเกินรอ

“อุมพินี วิลลส์ สุขสวัสดิ์ - พระราม 2” คอนโดมีเนียมคุณภาพ ในบรรยากาศแห่งการพักอาศัย ณ ทำเลที่ดีที่สุดแห่งหนึ่งบนจุดเริ่มต้นของถนนสุขสวัสดิ์ติดกับถนนพระรามที่ 2 ทำเลที่จะทำให้การเดินทางเป็นเรื่องง่าย มีเส้นทางให้เลือกอย่างหลากหลาย ทั้งทางด่วนที่จะพาไปทั่วทุกมุมเมือง สะพานภูมิพลและเส้นทางลัดเชื่อมต่อถนนราษฎร์บูรณะ เข้าสู่ถนนพระรามที่ 3 ได้อย่างรวดเร็ว จนทำให้สาทร สีลม และสุขุมวิทอยู่ใกล้กว่าที่คิด หรือเลือกใช้ถนนพระรามที่ 2 เชื่อมต่อกาญจนานิคม เดินทางได้คล่องตัวไปรอบๆ เมือง



\*ภาพถ่ายจากสถานที่จริง ใช้เพื่องานโฆษณาเท่านั้น

### ลักษณะโครงการ

เนื้อที่โครงการประมาณ 2 ไร่เศษ  
อาคารชุดพักอาศัย สูง 26 ชั้น 1 อาคาร  
ห้องชุดพักอาศัยประมาณ 377 ยูนิต  
รูปแบบห้องขนาดตั้งแต่ 23.00 – 36.00 ตร.ม.

### สิ่งอำนวยความสะดวก

- ลานพิตาเอนด์เฟิร์ม
- ลานพักผ่อน
- ลานกิจกรรม
- สนามเด็กเล่น
- สวนรวมใจ
- สระว่ายน้ำ
- พิตเนสโซน
- ห้องอเนกประสงค์
- ห้องเป็ยมสุข
- ห้องชุมชน





สระว่ายน้ำ ช่วงเวลาแห่งความสดชื่นผ่อนคลาย กับความสบายเท้าที่สัมผัสได้

\*ภาพถ่ายจากสถานที่จริง ใช้เพื่องานโฆษณาเท่านั้น



ลานพักผ่อนกลางแจ้ง พื้นที่พักผ่อนที่เปิดกว้างสำหรับหลากหลายกิจกรรม  
เปลี่ยนบรรยากาศได้เรื่อยๆ ทั้งกับครอบครัว และเพื่อนบ้าน



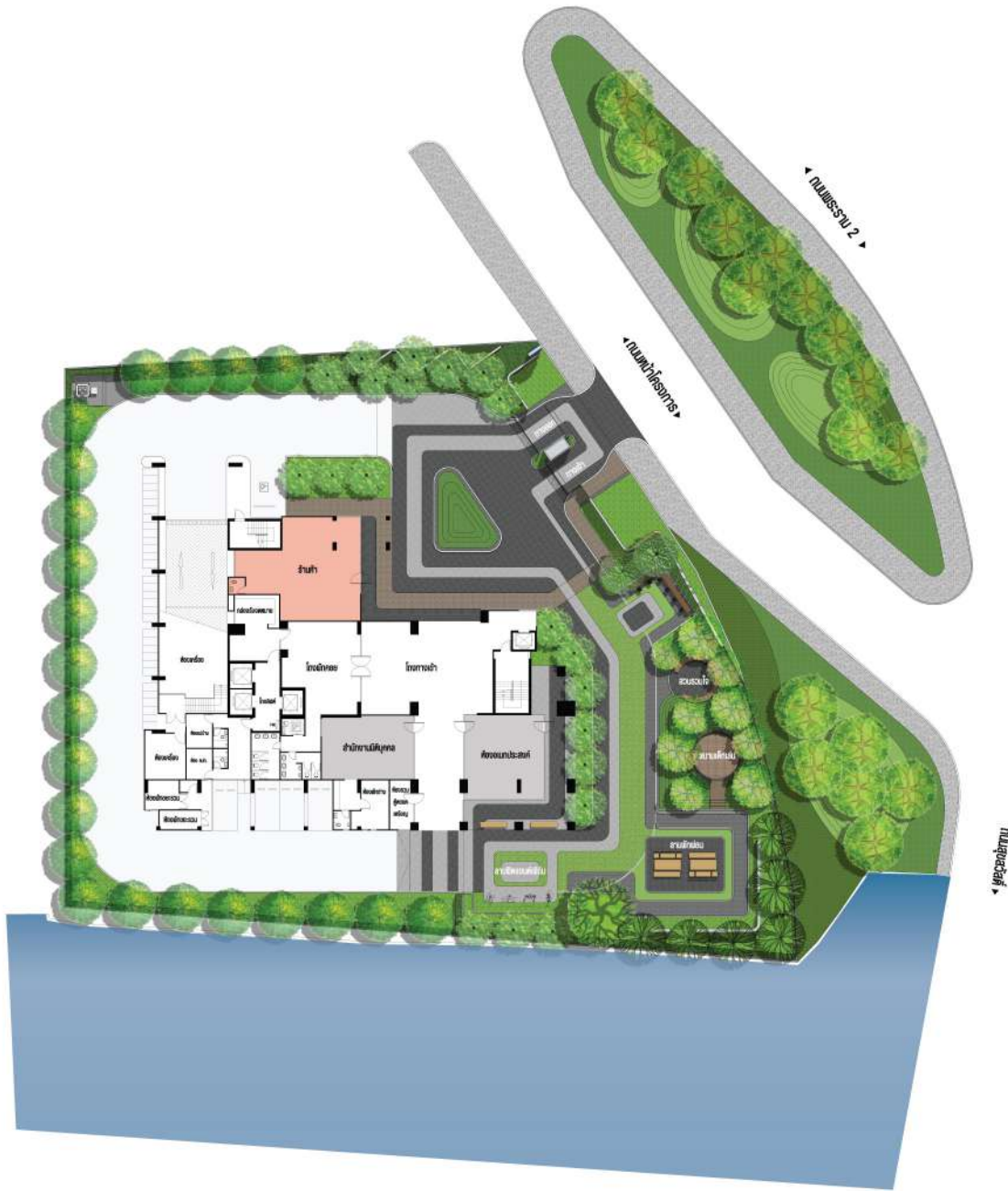




ต้นไม้บ่อยใหญ่โอบล้อมรอบโครงการ ช่วยกรองฝุ่น เสียง และสกัดกั้นความวุ่นวายจากภายนอก  
เพิ่มความเป็นส่วนตัว อากาศบริสุทธิ์ พร้อมมุมพักผ่อนกลางแจ้ง ร่มรื่น

\*ภาพถ่ายจากสถานที่จริง ใช้เพื่องานโฆษณาเท่านั้น





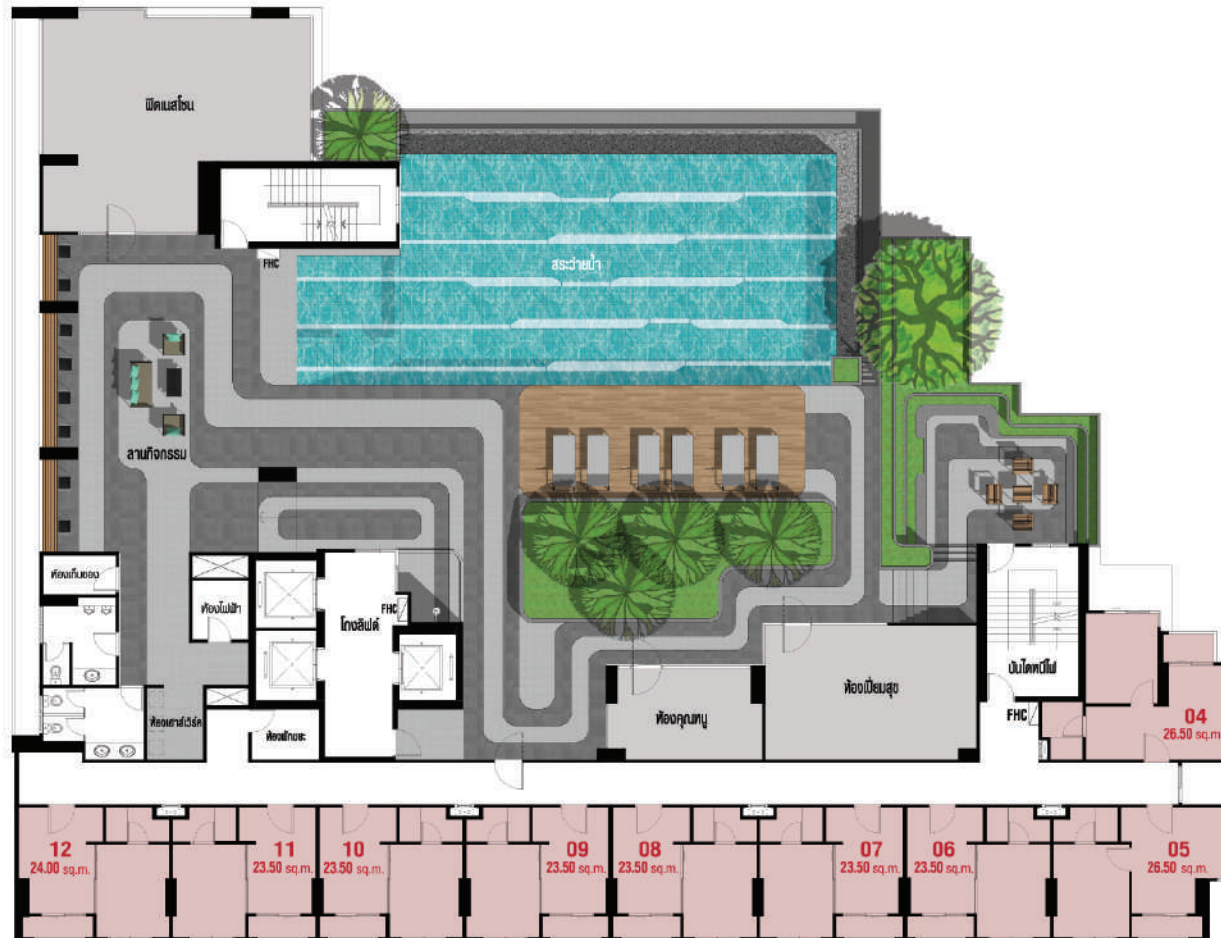
ผังพื้นที่ 1 

## ลุมพินี วิลล่า สุขสวัสดิ์ - พระราม 2

รังสรรค์สิ่งแวดล้อมเพื่อการอยู่อาศัยและการพักผ่อนอย่างแท้จริง โอบล้อมไว้ด้วยแมกไม้ซึ่งช่วยเพิ่มความเป็นส่วนตัว เพื่อให้ทุกเวลา ณ ที่นี้ ผ่อนคลายทั้งกายและใจ ท่ามกลางธรรมชาติร่มรื่นของสวนสวย มีทั้งลานพักผ่อน ลานกิจกรรม สนามเด็กเล่น ให้เปลี่ยนอิริยาบถตามอารมณ์ ใช้เวลาทำกิจกรรมกับครอบครัว หรือทำความรู้จักกับเพื่อนใหม่ๆ

เติมเต็มคุณภาพชีวิตดีๆ ด้วยการออกกำลังกาย ณ ฟิตเนสโซน และสระว่ายน้ำ ในบรรยากาศที่ชวนให้อยากออกกำลังกายทุกวัน เรียกเหงื่ออย่างจริงจังในห้องฟิตเนส ว่ายน้ำให้สดชื่น หรือนั่งเพลินๆ พักสายตาไปกับทิวทัศน์รอบตัว

ลุมพินี วิลล่า สุขสวัสดิ์ - พระราม 2 ชุมชนนำอยู่ใหม่แห่งการอยู่อาศัย ในสิ่งแวดล้อมเปี่ยมคุณภาพ ออกแบบพื้นที่ใช้สอยอย่างเข้าใจในวิถีของคนยุคปัจจุบัน จัดสรรสิ่งอำนวยความสะดวกไว้อย่างครบครันและเป็นสัดส่วน เพื่อการใช้ชีวิตที่สะดวกและสบาย เพื่อให้ที่นี่ เป็นพื้นที่แห่งความสุข พร้อมคุณภาพชีวิตที่ดี ที่ลุมพินี... ชุมชนนำอยู่สำหรับคนทุกวัย



■ 1 BEDROOM TYPE 23.50 sq.m. - 26.50 sq.m.

ผังพื้นที่ 7 



1 BEDROOM TYPE 23.00 sq.m. - 27.00 sq.m.

2 BEDROOMS TYPE 36.00 sq.m.

ผังพื้นที่ 8  N





- 1 BEDROOM TYPE 23.00 sq.m. - 27.00 sq.m.
- 2 BEDROOMS TYPE 36.00 sq.m.

ผังพื้นที่ 9-21





■ 1 BEDROOM TYPE 23.00 sq.m. - 27.00 sq.m.

■ 2 BEDROOMS TYPE 36.00 sq.m.

ผังพื้นที่ 22 





■ 1 BEDROOM TYPE 23.00 sq.m. - 27.00 sq.m.

■ 2 BEDROOMS TYPE 36.00 sq.m.

ผังพื้นที่ 23-26 





1 BEDROOM 23.50 SQ.M.



1 BEDROOM 25.00 SQ.M.



1 BEDROOM 26.50 SQ.M.



1 BEDROOM 26.50 SQ.M.

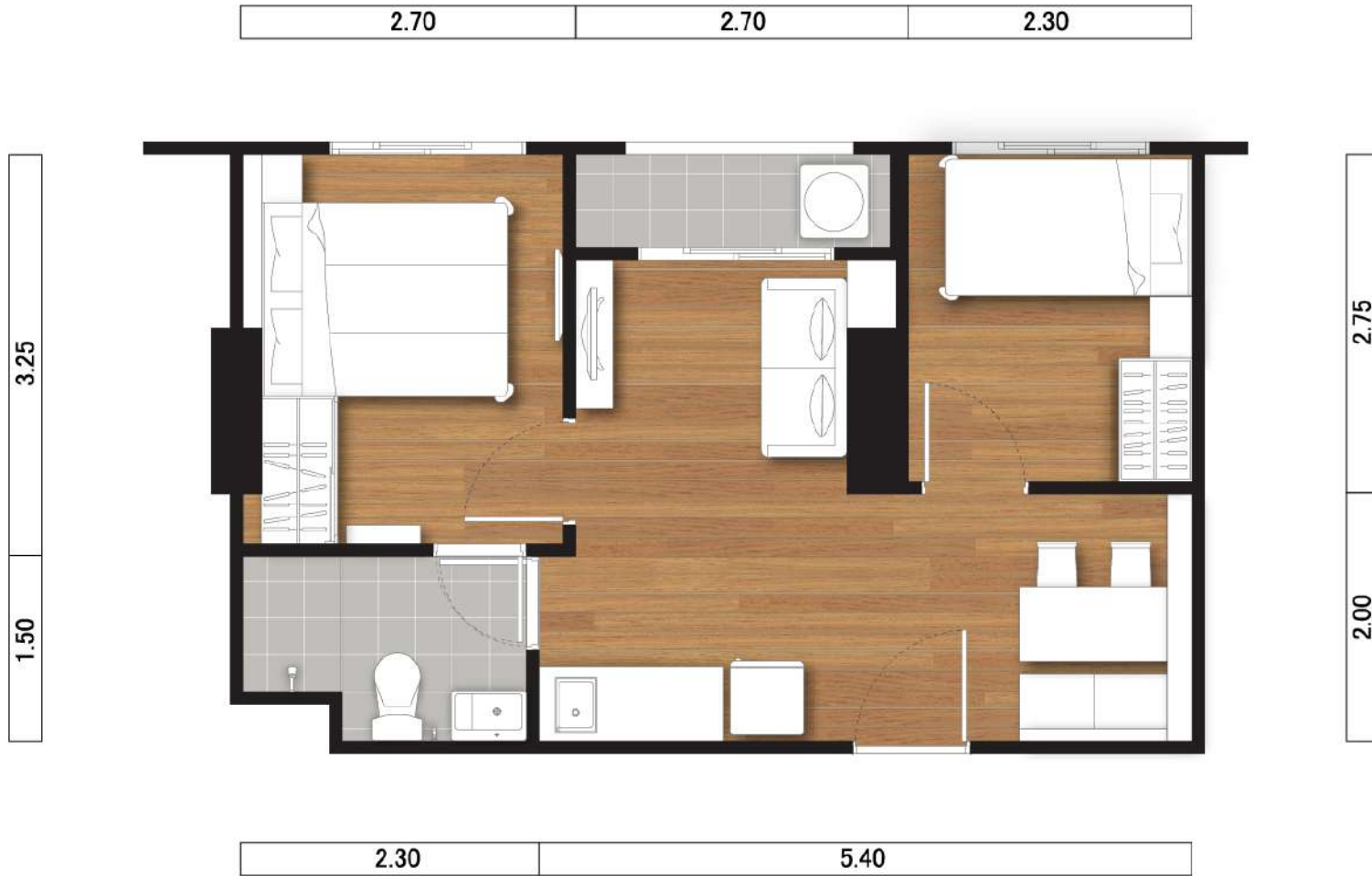




1 BEDROOM 26.00 SQ.M.

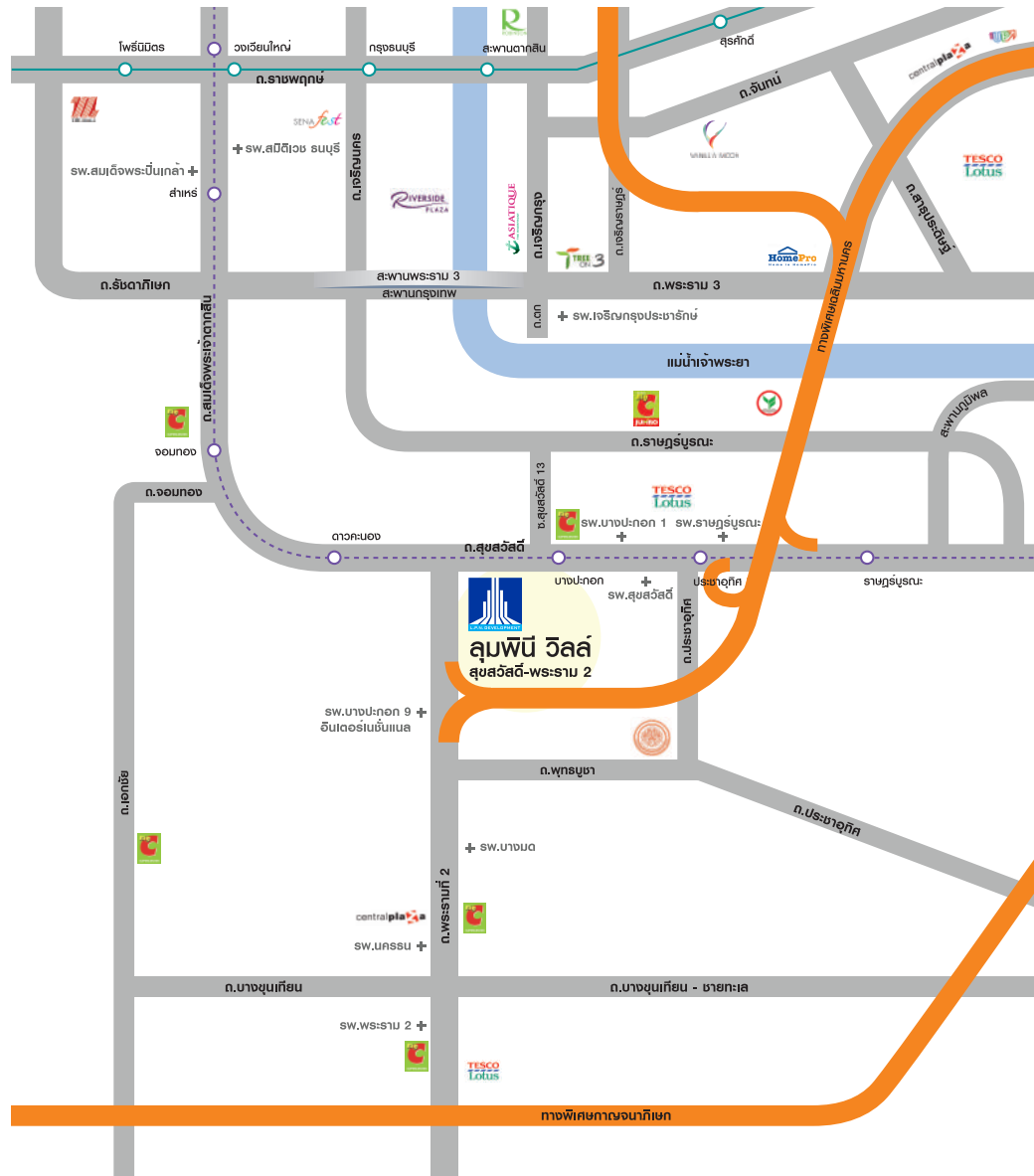


1 BEDROOM 27.00 SQ.M.



2 BEDROOMS 36.00 SQ.M.





- รถไฟฟ้า BTS สายสีเขียวย่าน สีลม
- รถไฟฟ้า MRT สายสีม่วง เตาปูน - ราชบุรีบูรณะ (ในอนาคต)



[lpn.co.th](http://lpn.co.th)   [condo lumpini](#)  [@lpn.fanclub](#)

Call Center  
02-689-6888

Sales Office  
02-408-5857

โครงการลุมพินี วิลล์ สุขสวัสดิ์ - พระราม 2 ผู้มีกรรมสิทธิ์ที่ดิน บริษัท แอล.พี.เอ็น. ดีเวลลอปเม้นท์ จำกัด (มหาชน) ตั้งอยู่เลขที่ 1168/109 ชั้น 36 อาคารลุมพินีทาวเวอร์ ถนนพระราม 4 แขวงทุ่งมหาเมฆ เขตสาทร กรุงเทพมหานคร 10120 กรรมการผู้จัดการ นายโอกาส ศรีพยัคฆ์ ทุนจดทะเบียน 1,475,698,768 บาท (ทุนชำระแล้ว 1,475,698,768 บาท) ประกอบด้วย ชื่ออาคารชุดลุมพินี วิลล์ สุขสวัสดิ์ - พระราม 2 โฉนดที่ดินเลขที่ 23321 ตำบลบางมด อำเภอจอมทอง จังหวัดกรุงเทพมหานคร รวม 1 โฉนด พื้นที่โครงการตามโฉนดที่ขออนุญาตเนื้อที่ประมาณ 2 ไร่ 86 ตารางวา ปัจจุบันที่ดินไม่มีภาระผูกพันกับธนาคาร (ณ วันที่ 31 ก.ค. 2561) ประกอบด้วย อาคารชุดพักอาศัย สูง 26 ชั้น จำนวน 377 ยูนิต จำนวน 1 อาคาร คาดว่าจะเริ่มก่อสร้างสิงหาคม 2561 และคาดว่าจะแล้วเสร็จสิงหาคม 2562 หากก่อสร้างแล้วเสร็จจึงจะจดทะเบียนอาคารชุดต่อไป