

≡ SANSIRI



Vay
AMATA

ใช้ชีวิตโอเคทุกเวลา

THE FUSION OF WORK AND PLAY

ใช้ชีวิตโอเคทุกเวลา

คอนโดที่รอให้คุณมาเติมที่กับการใช้ชีวิต ใกล้ชิดที่ทำงาน
สิ่งอำนวยความสะดวกครบครัน ฟิตเนส สระว่ายน้ำ สวนส่วนกลาง
บนทำเลใกล้แหล่งงาน ใกล้ความสะดวกมากมาย ประหยัดเวลาเดินทาง
เหลือเวลาให้ตัวเองทำกิจกรรมที่รักได้อีกเพียบ

จะเรื่องงานหรือไลฟ์สไตล์ก็ผสานลงตัว ใช้ชีวิตสิ้นไหวได้แบบไม่มีสะดุด








PROJECT INFORMATION





ชื่อโครงการ:	เวย์ อมตะ
ที่ตั้งโครงการ:	ถ.บ้านเก่า ต.บ้านเก่า อ.พานทอง จ.ชลบุรี
พื้นที่โครงการ:	ประมาณ 4 ไร่
รูปแบบโครงการ:	อาคารพักอาศัย สูง 8 ชั้น 2 อาคาร
จำนวนยูนิต:	552 ยูนิต
ที่จอดรถ:	170 คัน (ประมาณ 31% ไม่รวมจอดซ้อนคัน)

ลักษณะห้องชุด	ขนาดพื้นที่ (ตร.ม.)
1 ห้องนอน 1 ห้องน้ำ (S)	23.25
1 ห้องนอน 1 ห้องน้ำ (M)	25.00 - 26.25
2 ห้องนอน 1 ห้องน้ำ	43.25

สิ่งอำนวยความสะดวก

-  พื้นที่โถงต้อนรับ และพื้นที่ทำงานส่วนกลาง
-  ห้องออกกำลังกาย พร้อมอุปกรณ์
-  สระว่ายน้ำ พร้อมพื้นที่พักผ่อน
-  สวนที่ชั้น 1 พร้อมพื้นที่พักผ่อน
-  อินเทอร์เน็ตไร้สายสำหรับพื้นที่โถงต้อนรับ พื้นที่ทำงานส่วนกลาง และห้องออกกำลังกาย

อื่นๆ

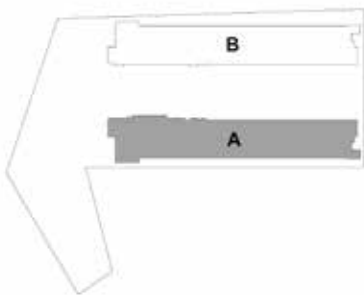
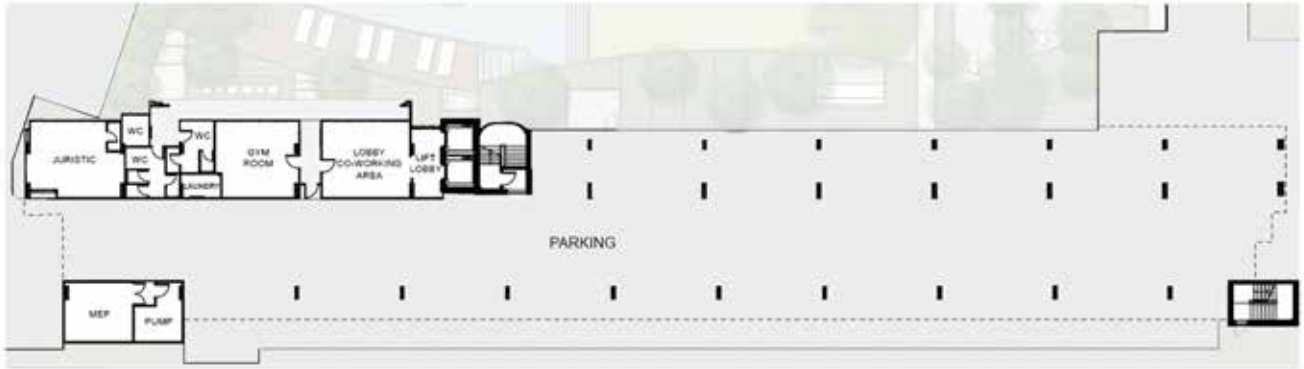
-  เจ้าหน้าที่รักษาความปลอดภัย ตลอด 24 ชั่วโมง
-  กล้องวงจรปิดตลอด 24 ชั่วโมง
-  ที่จอดรถ
-  จุดบริการชาร์จแบตเตอรี่รถยนต์พลังงานไฟฟ้า

MASTER PLAN

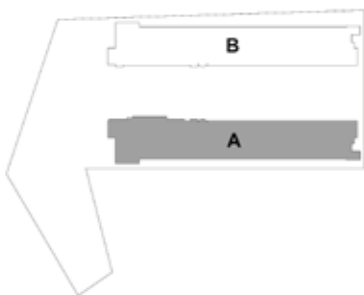
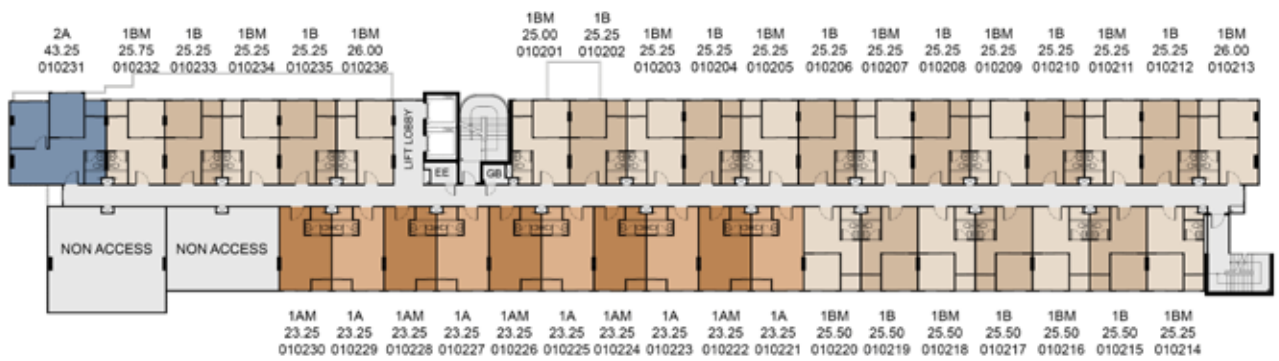


FLOOR PLAN

Building A



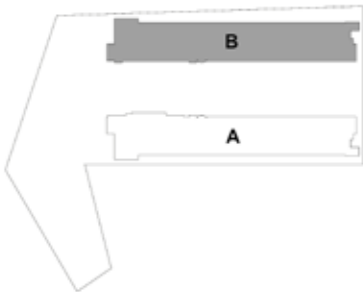
1st FLOOR PLAN



2nd FLOOR PLAN

FLOOR PLAN

Building B



3rd - 8th FLOOR PLAN

UNIT PLAN



1A
23.25 SQ.M.



1AM
23.25 SQ.M.

UNIT PLAN



1B
25.00 - 26.25 SQ.M.



1BM
25.00 - 26.25 SQ.M.

UNIT PLAN



2A
43.25 SQ.M.



2AM
43.25 SQ.M.

FURNITURE PACKAGE



ได้เฟอร์ฯ ครบ

บนทำเลสุดคล่องตัว

1 BEDROOM S



1 SOFA



2 SIDE TABLE



3 DINING CHAIR



4 WORKING TABLE



5 SHOE CABINET

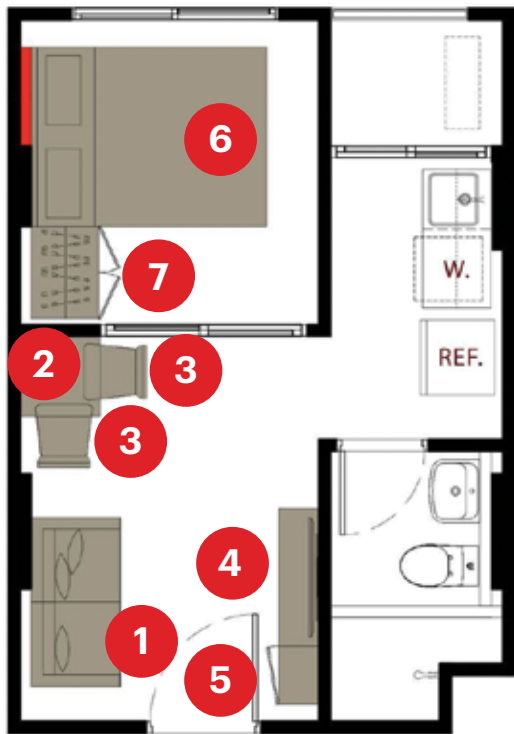


6 BED 5'



7 WARDROBE

1 BEDROOM M



1 SOFA



2 DINING TABLE



3 DINING CHAIR x2



4 SIDEBORD



5 SHOE CABINET

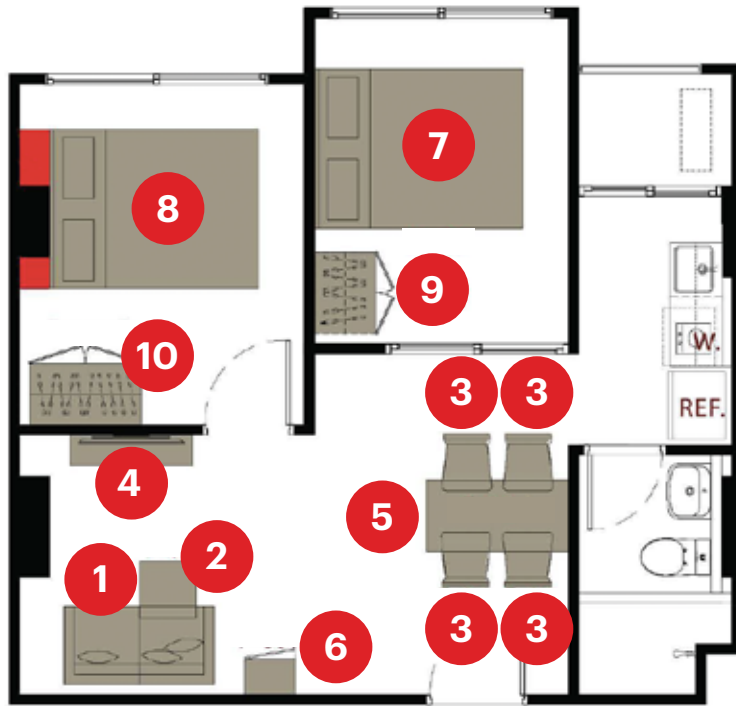


6 BED 5'



7 WARDROBE

2 BEDROOM



1 SOFA



2 SIDE TABLE



3 DINING CHAIR
x4



4 SIDEBOARD



5 DINING TABLE



6 SHOE CABINET



7 BED 5'



8 BED 5'



9 WARDROBE



10 WARDROBE

SWIMMING POOL

ผ่อนคลายความเหนื่อยล้าไปกับการว่ายน้ำอันสดชื่น ที่สระว่ายน้ำน้ำส่วนกลาง รายล้อมด้วยสวนขนาดใหญ่ หรือจะนั่งชิลล์เชลฟีสวยๆ ข้างสระในบรรยากาศสบายๆ ก็มีพื้นที่ให้ผ่อนคลายตามใจชอบ



CO-WORK / PLAY SPACE

ใกล้ชิดกับธรรมชาติได้ในทุกกิจกรรมกับพื้นที่พักผ่อนสบายๆ จะเปลี่ยนบรรยากาศทำงาน หรือนั่งชิลก็สบายใจตอบโจทก์ เปิดรับธรรมชาติได้แบบพาโรนามากับกระจกบานใหญ่ เปิดรับวิวทรอปิคอล สดชื่นใกล้ธรรมชาติได้ทุกวัน



GYM ROOM

ฟิตได้กันทุกวันกับฟิตเนสอุปกรณ์ครบ พร้อมเทควิวดีๆ กับกระจกมุมกว้าง หันเข้าหาสวนและสระว่ายน้ำ ให้อารมณ์สดชื่น ผ่อนคลาย ตอบโจทย์ที่ทั้งคนชอบ Cardio และ Weight Training





LOCATION

ชีวิตโอเคทุกด้าน ไม่ว่าจะวันทำงานหรือวันพักผ่อน
เพียง 1 นาที จากโครงการ เวย์ อมตะ ศูนย์คอมมูนิตี้ ชลบุรี
นิคมอุตสาหกรรมที่ใหญ่ที่สุดในประเทศไทย ศูนย์รวมบริษัทชั้นนำ
 อาทิ Denso, Bridgestone, Daikin และ Mitsubishi Electric

นอกจากนี้ยังรายล้อมด้วยสิ่งอำนวยความสะดวกมากมาย ทั้งตลาดสด
ร้านอาหาร ร้านสะดวกซื้อ ห้างสรรพสินค้า โรงเรียน และโรงพยาบาล
พร้อมให้คุณใช้ชีวิตสะดวกสบาย พอดีกับไลฟ์สไตล์ในแบบคุณ

Vay

AMATA

เพิ่มเพื่อนทาง LINE OA

≡ แสนสิริ

โทร. 1685 sansiri.com

เจ้าของโครงการ บมจ.แสนสิริ ทะเบียนเลขที่ 0107538000665 สบง.ใหญ่ 59 ซ.ริมคลองพระโขนง แขวงพระโขนงเหนือ เขตวัฒนา กทม. 10110 ทุนจดทะเบียน 20,343,625,722.40 บาท ทุนชำระแล้ว 17,881,274,281.37 บาท (ข้อมูลวันที่ 5 มี.ค. 2567) กรรมการผู้จัดการ นายอุทัย อุทัยแสงสุข โครงการ เวย์ อมตะ โหนดเลขที่ 66599, 66601 ประมาณ 4 ไร่ ตั้งอยู่ที่ ต.บ้านเก่า อ.พาทอง จ.ชลบุรี อาคารชุดสูง 8 ชั้น 2 อาคาร รวม 552 ห้อง (เพื่อพักอาศัย 552 ห้อง/ เพื่อการพาณิชย์ - ห้อง) ที่ดินและอาคารชุดจะจำหน่ายกับสถาบันการเงินต่อไป ได้รับ EIA และใบอนุญาตก่อสร้างแล้ว เริ่มก่อสร้าง ค.ค.2566 จะแล้วเสร็จประมาณ ส.ค.2567 และจดทะเบียนอาคารชุดต่อไป โดยเจ้าของห้องชุดต้องจ่ายเงินกองทุน ค่าส่วนกลาง ภาษี ค่าธรรมเนียม ตามที่เจ้าของโครงการ/นิติบุคคลอาคารชุดกำหนด ภายใต้กฎหมายอาคารชุด