

# LUMPINI VILLE

CHAENGWATTHANA  
PAKKRET STATION

ลุมพินี วิลล่า แจ้งวัฒนะ - ปากเกร็ด สายชั้น



\*ภาพจำลองใช้เพื่องานโฆษณาเท่านั้น รายละเอียดบางประการของโครงการที่ส่งมอบ อาจมีการเปลี่ยนแปลงตามความเหมาะสม



# ลุมพินี วิลล่า แจ่งวัฒนะ - ปากเกร็ด สตูดิโอ

สุนทรียภาพของการใช้ชีวิตที่คุณค้นหา

ก้าวสู่ความรู้สึกใหม่ กับบรรยากาศที่คุ้นเคย บนถนน แจ่งวัฒนะ - ปากเกร็ด  
ตอบโจทย์ความทันสมัย และสะดวกสบาย ใกล้รถไฟฟ้า เชื่อมต่อชีวิตเมืองได้ง่ายขึ้น



\*ภาพจำลองใช้เพื่อการโฆษณาเท่านั้น รายละเอียดบางประการของโครงการที่ส่งมอบ อาจมีการเปลี่ยนแปลงตามความเหมาะสม

## ลักษณะโครงการ

เนื้อที่โครงการประมาณ 3 ไร่เศษ

อาคารชุดพักอาศัย สูง 21 ชั้น จำนวน 1 อาคาร

ห้องชุดพักอาศัยจำนวน 647 ยูนิต

รูปแบบห้องขนาดตั้งแต่ 22.00 – 34.50 ตร.ม.

## สิ่งอำนวยความสะดวก

- ห้องอเนกประสงค์
- สวนรวมใจ
- โถงพักผ่อน
- ห้องฟิตเนสโซน
- ห้องเรียนรู้
- สนามเด็กเล่น



พื้นที่แห่งความสุข รองรับทุกกิจกรรมอย่างสร้างสรรค์  
บนพื้นที่ที่ตอบโจทย์ทุกความสุขและเสริมสร้างมิตรภาพใหม่ๆ



\*ภาพจำลองใช้เพื่องานโฆษณาเท่านั้น รายละเอียดบางประการของโครงการที่เสนอ อาจมีการเปลี่ยนแปลงตามความเหมาะสม



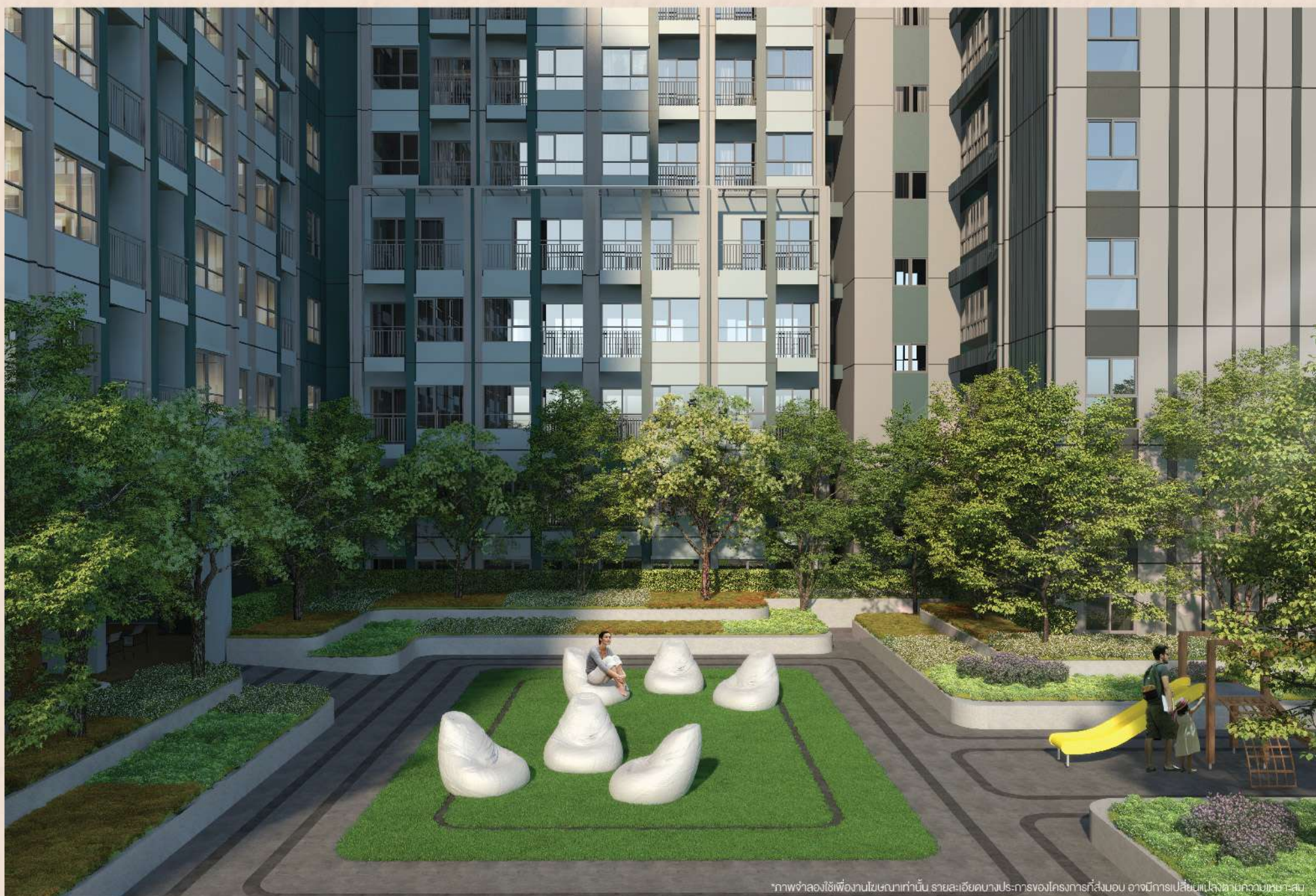
\*ภาพจำลองใช้เพื่องานโฆษณาเท่านั้น รายละเอียดบางประการของโครงการที่เสนอ อาจมีการเปลี่ยนแปลงตามความเหมาะสม



เอนกาย พักผ่อนอย่างสบายใจ สัมผัสแสงอ่อนๆยามเช้า  
และยามตะวันตกดิน ในบรรยากาศผ่อนคลายเป็นธรรมชาติ



ภาพจำลองใช้เพื่อขานไขความเข้าใจในรายละเอียดของโครงการที่ส่งมอบ อาจมีการเปลี่ยนแปลงตามความเหมาะสม



ภาพจำลองใช้เพื่อขานไขความเข้าใจในรายละเอียดของโครงการที่ส่งมอบ อาจมีการเปลี่ยนแปลงตามความเหมาะสม

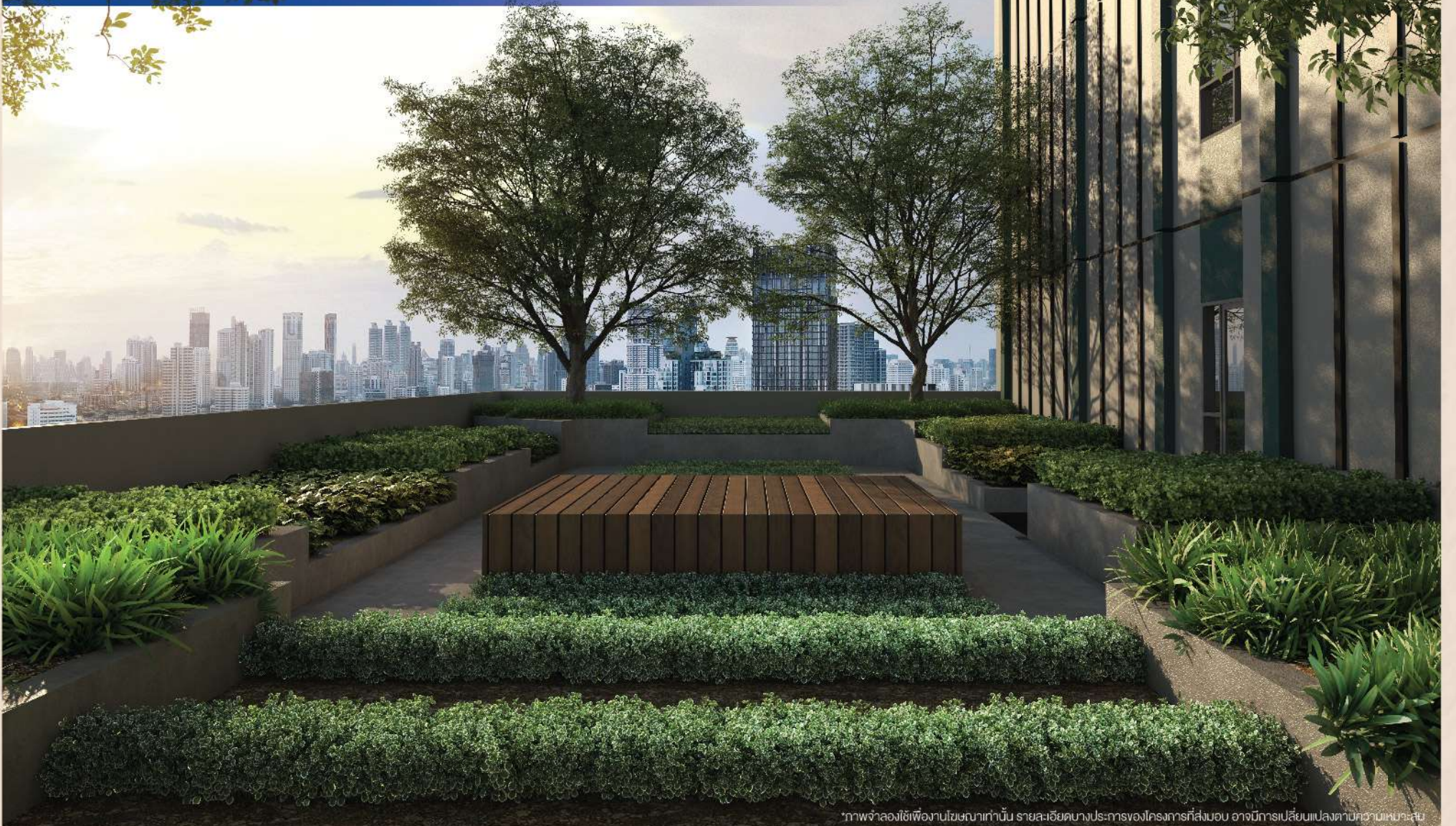


ชีวิต ยิ่งฟิตยิ่งเพอร์เฟค พร้อมปลุกพลัง ในตัวคุณ  
กับห้องฟิตเนสเอาใจสายแอกทีฟ สร้างแพชชั่นให้กับทุกๆ วัน



\*ภาพจำลองใช้เพียงงานโฆษณาเท่านั้น รายละเอียดบางประการของโครงการที่ส่งมอบ อาจมีการเปลี่ยนแปลงตามความเหมาะสม

เติมออกซิเจนให้เต็มปอด สร้างความสดชื่นในตัวคุณ  
ด้วยลู่วิ่งท่ามกลางสวนพักผ่อนด้วยพรรณไม้รายรอบโครงการ



\*ภาพจำลองใช้เพียงงานโฆษณาเท่านั้น รายละเอียดบางประการของโครงการที่ส่งมอบ อาจมีการเปลี่ยนแปลงตามความเหมาะสม



เติมออกซิเจนให้เต็มปอด สร้างความสดชื่นในตัวคุณ  
ด้วยลู่วิ่งท่ามกลางสวนพักผ่อนด้วยพรรณไม้รายรอบโครงการ

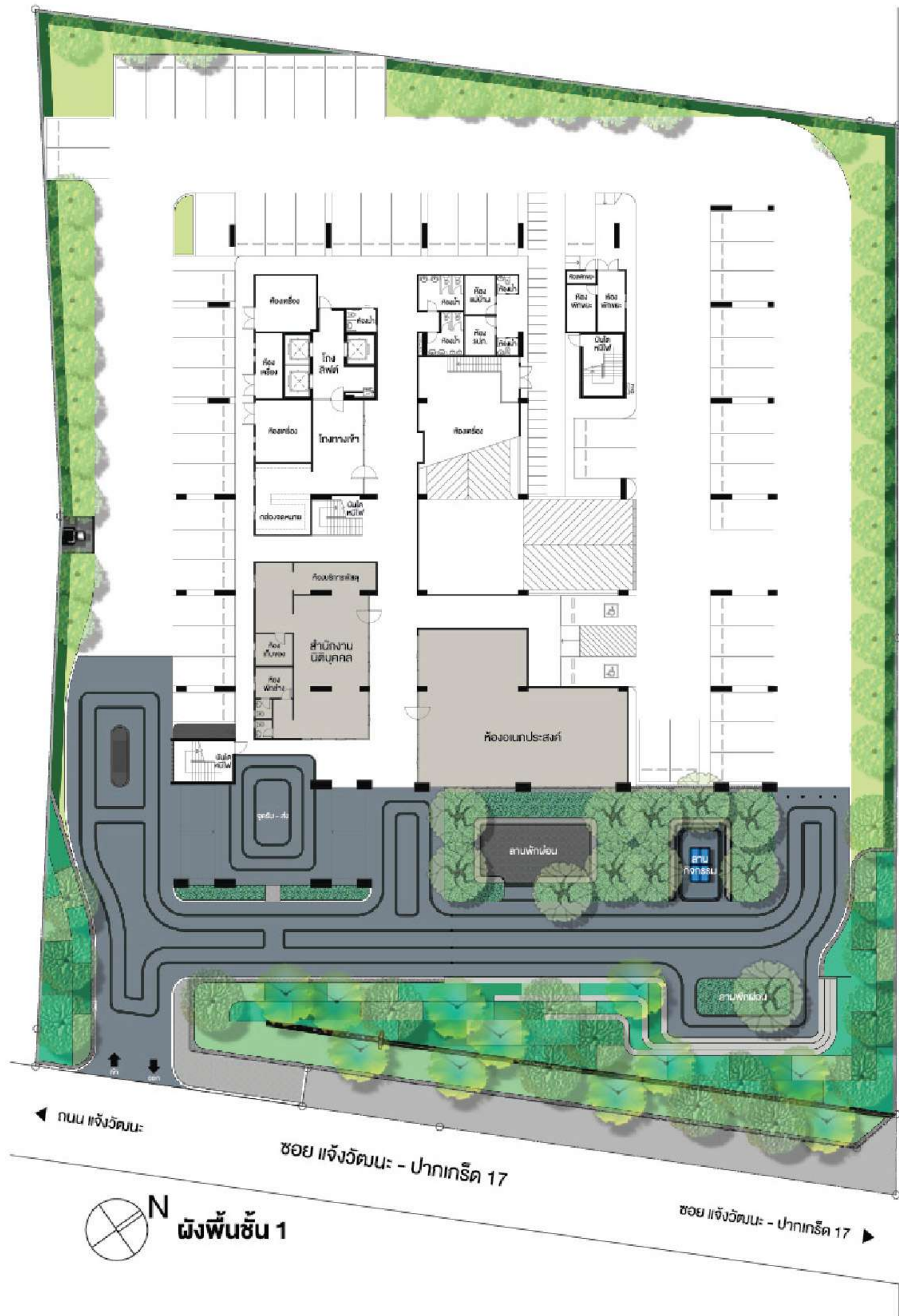


พื้นที่ก่อสร้างใช้เพียงไม้ชั้นหนาเท่านั้น รายละเอียดบางประการของโครงการที่ส่งมอบ อาจมีการเปลี่ยนแปลงตามความเหมาะสม



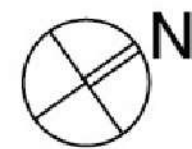
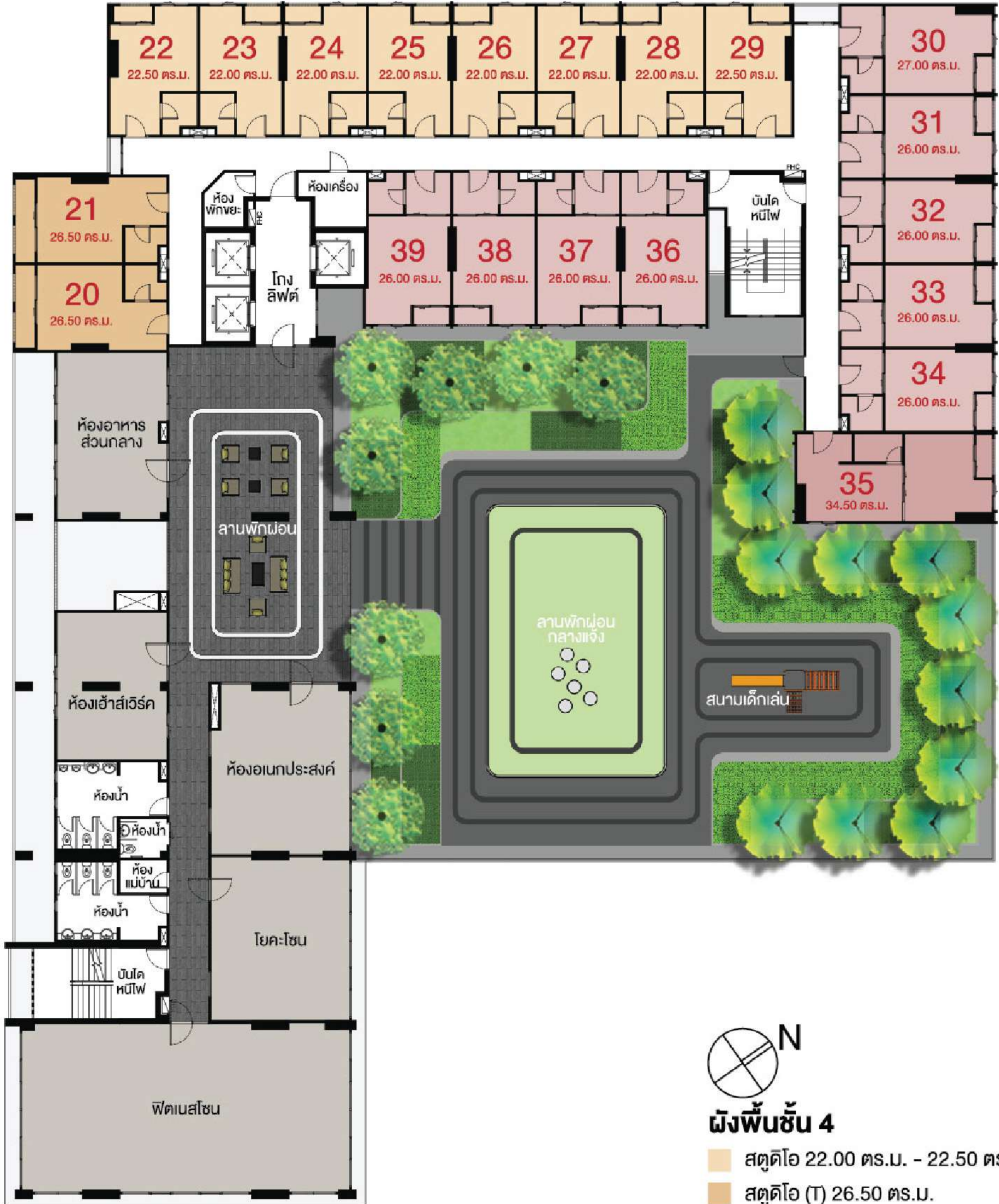
พื้นที่ก่อสร้างใช้เพียงไม้ชั้นหนาเท่านั้น รายละเอียดบางประการของโครงการที่ส่งมอบ อาจมีการเปลี่ยนแปลงตามความเหมาะสม





\*โครงการที่ส่งมอบอาจมีรายละเอียดบางประการที่เปลี่ยนแปลงได้ตามความเหมาะสม





**ผังพื้นที่ 4**

- สตูดิโอ 22.00 ตร.ม. - 22.50 ตร.ม.
- สตูดิโอ (T) 26.50 ตร.ม.
- 1 ห้องนอน 26.00 ตร.ม. - 27.00 ตร.ม.
- 1 ห้องนอน (L) 34.50 ตร.ม.

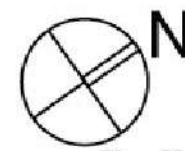
\*โครงการที่ส่งมอบอาจมีรายละเอียดบางประการที่เปลี่ยนแปลงได้ตามความเหมาะสม





\*โครงการที่ส่งมอบอาจมีรายละเอียดบางประการที่เปลี่ยนแปลงได้ตามความเหมาะสม





**ผังพื้นที่ 6 - 7**

- สตูดิโอ 22.00 ตร.ม. - 22.50 ตร.ม.
- 1 ห้องนอน 26.00 ตร.ม. - 27.00 ตร.ม.
- 1 ห้องนอน (L) 34.50 ตร.ม.

\*โครงการที่ส่งมอบอาจมีรายละเอียดบางประการที่เปลี่ยนแปลงได้ตามความเหมาะสม





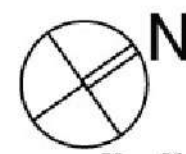
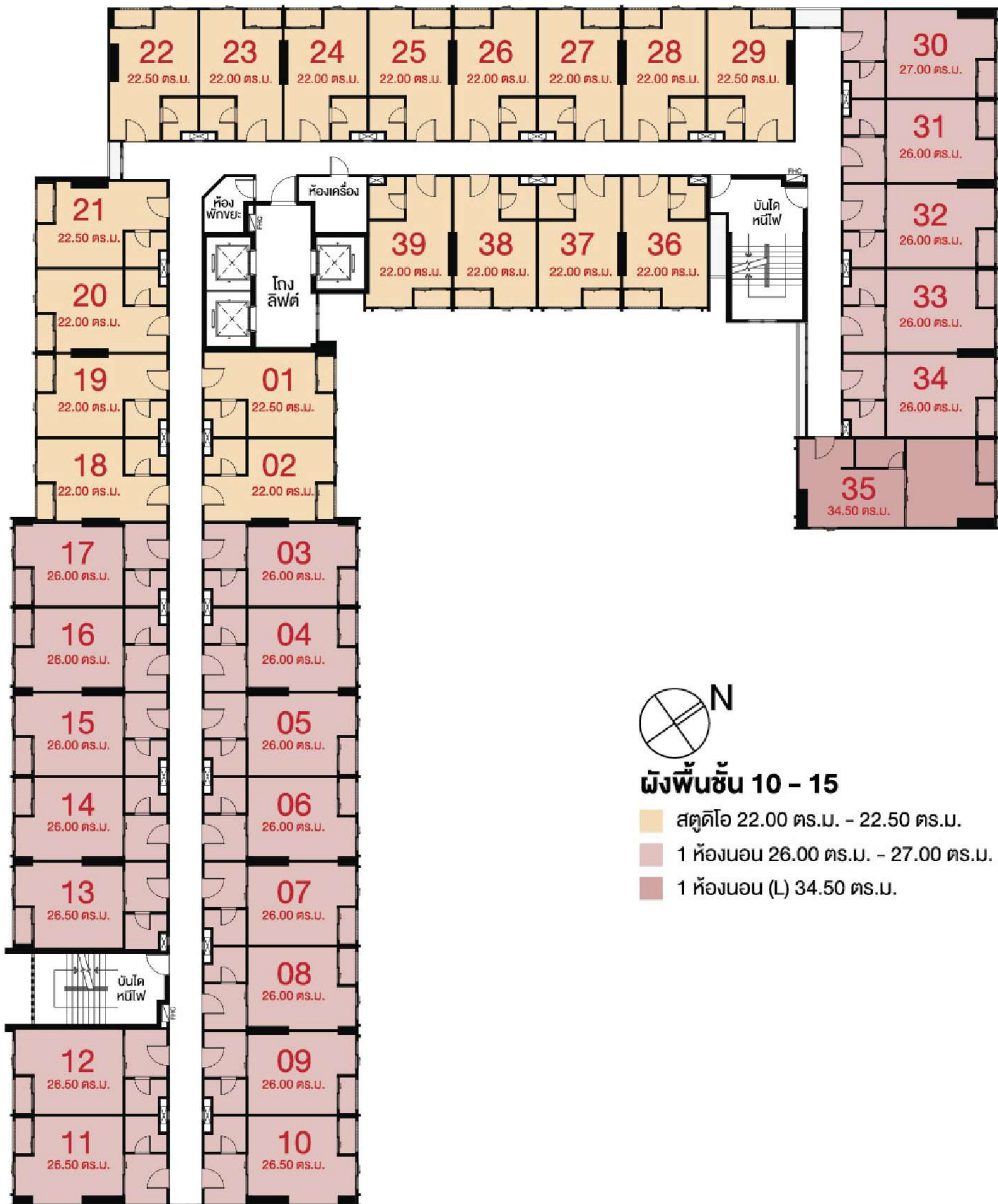
\*โครงการที่ส่งมอบอาจมีรายละเอียดบางประการที่เปลี่ยนแปลงได้ตามความเหมาะสม





\*โครงการที่ส่งมอบอาจมีรายละเอียดบางประการที่เปลี่ยนแปลงได้ตามความเหมาะสม





**ผังพื้นที่ 10 - 15**

- สตูดิโอ 22.00 ตร.ม. - 22.50 ตร.ม.
- 1 ห้องนอน 26.00 ตร.ม. - 27.00 ตร.ม.
- 1 ห้องนอน (L) 34.50 ตร.ม.

\*โครงการที่ส่งมอบอาจมีรายละเอียดบางประการที่เปลี่ยนแปลงได้ตามความเหมาะสม





\*โครงการที่ส่งมอบอาจมีรายละเอียดบางประการที่เปลี่ยนแปลงได้ตามความเหมาะสม





\*โครงการที่ส่งมอบอาจมีรายละเอียดบางประการที่เปลี่ยนแปลงได้ตามความเหมาะสม





STUDIO 22.00 - 22.50 SQ.M.

\*โครงการที่ส่งมอบอาจมีรายละเอียดบางประการที่เปลี่ยนแปลงได้ตามความเหมาะสม





1 BEDROOM 26.00 SQ.M.

\*โครงการที่ส่งมอบอาจมีรายละเอียดบางประการที่เปลี่ยนแปลงได้ตามความเหมาะสม





โครงการรถไฟฟ้าสายสีชมพู ช่วงแคราย-มีนบุรี (ในอนาคต)

โครงการรถไฟฟ้าสายสีม่วง สายฉลองรัชธรรม (คลองบางไผ่-เตาปูน)

โครงการรถไฟฟ้าชานเมืองสายสีแดง (บางซื่อ-รังสิต) (ในอนาคต)

## การคมนาคม

- 500 ม. จาก รถไฟฟ้า สถานี แจ้งวัฒนะ-ปากเกร็ด 28 (ในอนาคต)
- 2.6 กม. จาก ทางพิเศษศรีรัช ด้านแจ้งวัฒนะ  
2.5 กม. จาก ทางขึ้น ทางพิเศษอุดรรัถยา
- 11.4 กม. จาก ท่าอากาศยานนานาชาติดอนเมือง
- 550 ม. จาก โรงพยาบาลเว็ลด์เมดิคอล

## สถานที่ใกล้เคียงโครงการ

- 400 ม. จาก เซ็นทรัลพลาซ่า แจ้งวัฒนะ  
1.3 กม. จาก บิ๊กซี เอ็กซ์ตรา แจ้งวัฒนะ  
2.5 กม. จาก ศูนย์การค้า บีไอพี  
2.8 กม. จาก เมเจอร์ฮอัสดีวูด ปากเกร็ด  
3.1 กม. จาก แม็คโคร แจ้งวัฒนะ  
3.6 กม. จาก เทสโก้ โลตัส แจ้งวัฒนะ  
3.7 กม. จาก อิมแพ็ค เมืองทองธานี
- 750 ม. จาก ร.ร. สาธิตสถาบันการจัดการปัญญาภิวัฒน์  
1.1 กม. จาก สถาบันการจัดการปัญญาภิวัฒน์ (พีไอเอ็ม)  
2.0 กม. จาก ร.ร. สวนกุหลาบวิทยาลัย นนทบุรี  
2.4 กม. จาก ร.ร. ชลประทานวิทยา  
2.5 กม. จาก มหาวิทยาลัย สุโขทัยธรรมาราช  
4.6 กม. จาก ศูนย์ราชการแจ้งวัฒนะ  
5.1 กม. จาก ร.ร. เซนต์ฟรังซิสเซเวียร์



@lpnconnect

@lpncpstation

lpn.co.th

condo lumpini

Call Center

02-689-6888

Sales Office

02-147-0775

โครงการลุมพินี วิลล่า แจ้งวัฒนะ - ปากเกร็ด สตชัน ผู้จดทะเบียนอาคารชุด บริษัท แอล.พี.เอ็น. ดีเวลลอปเม้นท์ จำกัด (มหาชน) ตั้งอยู่เลขที่ 1168/109 ชั้น 36 อาคารลุมพินีทาวเวอร์ ถนนพระราม 4 แขวงทุ่งมหาเมฆ เขตสาทร กรุงเทพมหานคร 10120  
 กรรมการผู้จัดการ นายโอกาส ศรีพิชญ์ กุญแจทะเบียน 1,475,698,768 บาท (กุญแจแล้ว 1,475,698,768 บาท) ชื่ออาคารชุด ลุมพินี วิลล่า แจ้งวัฒนะ - ปากเกร็ด สตชัน โฉนดเลขที่ 86492,108248,108249 เลขที่ดิน 223,274,275 ตำบลปากเกร็ด อำเภอปากเกร็ด จังหวัดนนทบุรี รวม 3 โฉนด พื้นที่โครงการตามโฉนดที่ขออนุญาตเนื้อที่ประมาณ 3 ไร่ 2 งาน 9.7 ตารางวา ปัจจุบันที่ดินมีการผูกพันกับบริษัทธนาคารกสิกรไทย จำกัด (มหาชน) (ณ วันที่ 2 พฤศจิกายน 2563) ประกอบด้วยอาคารชุดพักอาศัยสูง 21 ชั้น 1 อาคาร จำนวน 647 ยูนิต ปัจจุบันอยู่ระหว่างการขออนุญาตการทำรายงานการวิเคราะห์ผลกระทบสิ่งแวดล้อม หากได้รับอนุมัติแล้วจะทำการก่อสร้างต่อไป