

# LUMPINI PARK

BOROM RATCHACHONNI - SIRINDHORN

ที่..ที่เห็นโลกกว้างกว่าที่เคย





\*ภาพประกอบทั้งหมดในเอกสารฉบับนี้ใช้เพียงนามสมมุติเท่านั้น

## ปิ่นเกล้า-บรมราชชนนี กำเนิดของวันนีจนถึงอนาคต

ปิ่นเกล้า เป็นอีกหนึ่งทำเลที่ดีสำหรับการอยู่อาศัย ใกล้สถานที่สำคัญหลายแห่งในฝั่งพระนคร โดยเฉพาะในเขตเกาะรัตนโกสินทร์ที่มีสะพานข้ามแม่น้ำเจ้าพระยาเป็นทางเลือกในการเดินทางอยู่หลายแห่ง ย่านปิ่นเกล้าขยายอาณาบริเวณออกไปอย่างกว้างไกลนับตั้งแต่มีการตัดถนนบรมราชชนนี จึงกลายเป็นอีกหนึ่งเส้นทางหลักสู่ภาคใต้และภาคตะวันตกที่สะดวกไม่น้อย

“ถนนบรมราชชนนี” เริ่มก่อสร้างในปี พ.ศ. 2522 และเปิดใช้งานในปี พ.ศ. 2527 เริ่มต้นที่จุดตัดระหว่างถนนจรัญสนิทวงศ์และถนนสมเด็จพระปิ่นเกล้า แยกบรมราชชนนีหรือที่เคยรู้จักกันในนาม “แยก 35 โบวล์” ไปสิ้นสุดที่ถนนเพชรเกษมในเขตอำเภอนครชัยศรี จังหวัดนครปฐม รวมระยะทางประมาณ 34 กิโลเมตร จากนั้นในปี พ.ศ. 2539 ได้มีการสร้างทางคู่ขนานลอยฟ้าถนนบรมราชชนนี ตามพระราชดำริของ

พระบาทสมเด็จพระปรมินทรมหาภูมิพลอดุลยเดช ทำให้การจราจรในย่านนี้ยิ่งคล่องตัว และถนนสายนี้ยิ่งทวีความสำคัญมากขึ้น

“สิรินธร” เป็นถนนสายสั้นๆ ระยะทางเพียง 3 กิโลเมตร เริ่มก่อสร้างในปี พ.ศ. 2524 แล้วเสร็จในปี พ.ศ. 2527 จากสี่แยกบางพลัดที่ถนนจรัญสนิทวงศ์ตัดกับถนนราชวิถี มาบรรจบถนนบรมราชชนนี ทำให้อ่านนี้ มีทางเลือกในการสัญจรเพิ่มมากขึ้น ชื่อถนนบรมราชชนนีและถนนสิรินธร ได้รับพระราชทานจาก พระบาทสมเด็จพระปรมินทรมหาภูมิพลอดุลยเดช ในปี พ.ศ. 2534 แทนชื่อทางหลวงแผ่นดินหมายเลข 338 สายอรุณอมรินทร์-นครชัยศรี และทางหลวงแผ่นดินหมายเลข 341

ทั้งถนนบรมราชชนนีและสิรินธร นับเป็นถนนสายสำคัญของย่านปิ่นเกล้า ฝั่งธนบุรี ที่มีส่วนทำให้พื้นที่ในแถบนี้มีการพัฒนาเติบโตอย่างรวดเร็ว เหมือนเป็นการบุกเบิกพื้นที่ให้กลายเป็นเมืองใหม่ มีความเจริญ

และเพียงพอไม่แพ้ย่านใดๆ ในกรุงเทพฯ ตลอดแนวถนนทั้งสองสายมีห้างสรรพสินค้าใหญ่น้อยหลายแห่ง มีโรงพยาบาล สถานศึกษา และสิ่งอำนวยความสะดวกอีกมากมาย รวมถึง “ช่างชุ่ย” อาณาจักรแห่งศิลปะและความคิดสร้างสรรค์บนถนนสิรินธร ที่ใครๆ ก็พูดถึงความแปลกแตกต่าง น่าสนใจ และไม่เหมือนใคร ซึ่งอาจจุดประกายให้อ่านนี้ กลายเป็นแหล่งรวมงานศิลปะแห่งใหม่ในอนาคตก็เป็นได้

ขณะเดียวกัน ถนนสายรองๆ หรือซอยต่างๆ ที่แยกจากถนนบรมราชชนนีและสิรินธร ลึกเข้าไปในพื้นที่ ก็เป็นย่านพักอาศัยที่ยังมีบรรยากาศเป็นธรรมชาติ เหมาะแก่การพักผ่อน ไม่วุ่นวายจนเกินไป แต่ก็เต็มไปด้วยสิ่งอำนวยความสะดวก จึงไม่น่าแปลกที่ชื่อ “ปิ่นเกล้า” จะเป็นที่เลื่องชื่อของการอยู่อาศัยที่ใครๆ มองหาอยู่เสมอ



**ลุมพินี พาร์ค บรมราชชนนี - สิรินคร**

“รุ่งประชา” เป็นถนนที่เชื่อมต่อกับถนนบรมราชชนนี และถนนสิรินธร ถือเป็นถนนสายรองที่สำคัญสายหนึ่ง เป็นเหมือนทางลัดที่ตัดตรง ช่วยย่นย่อระยะทางระหว่างถนนหลักสองสาย รุ่งประชาจึงเป็นทำเลที่เหมาะสมสำหรับการอยู่อาศัยมาก เพราะมีบรรยากาศสงบ ร่มรื่น การเดินทางก็สะดวกสบาย เข้าออกได้ทั้งสองทาง

“ลุมพินี พาร์ค บรมราชชนนี - สิรินคร” ตั้งอยู่บนถนนรุ่งประชา เข้ามาจากถนนบรมราชชนนีเพียงประมาณ 300 เมตร ยังเป็นย่านที่มีพื้นที่สีเขียวอยู่มาก และไม่มีตึกสูงรายล้อม บรรยากาศจึงปลอดโปร่ง สบายๆ สงบเงียบ ไม่แออัด สิ่งอำนวยความสะดวกโดยรอบก็มีอยู่อย่างครบครัน ไม่ว่าจะเลี้ยวไปทางถนนบรมราชชนนีหรือถนนสิรินธร มีทั้งห้างสรรพสินค้าใหญ่ๆ คอมมูนิตีมอลล์เล็กๆ โรงเรียนบาลสถานศึกษา ขณะที่การเดินทางเข้าสู่ฝั่งพระนครก็สะดวกทั้งสะพานสมเด็จพระปิ่นเกล้า สะพานพระราม 8 และสะพานซังฮี้ หรือจะออกไปพักผ่อนนอกเมือง พุทธมณฑล นครปฐม อยู่ใกล้แค่พริบตา

ที่ตรงนี้จึงเป็นทำเลที่ดีสำหรับการอยู่อาศัย ได้ครบทั้งสงบและสะดวกสบาย



สรวพชัย ทิพย์เศวต

สถาปนิกอาวุโส แห่ง P.A.Design Co., Ltd.

### คุยกับสถาปนิก

ทุกความสำเร็จไม่ใช่ได้มาง่ายๆ แต่การรักษาความสำเร็จนั้นไว้ และต่อยอดออกไป เป็นเรื่องยากยิ่งกว่า

ทุกครั้งที่เกิดโครงการที่พักอาศัยแห่งใหม่ จึงไม่มีงานไหนที่ง่ายสำหรับ LPN โดยเฉพาะอย่างยิ่งในย่านปิ่นเกล้า โครงการคอนโดมิเนียมของ LPN บนถนนบรมราชชนนี และย่านปิ่นเกล้า นั้น มีอยู่เป็นจำนวนมาก และประสบความสำเร็จเป็นอย่างดี ซึ่งนั่นย่อมหมายถึงความไว้วางใจ รวมทั้งความคาดหวัง ที่ผู้บริโภคมั่นใจต่อโครงการต่อไปในอนาคต

สรวพชัย ทิพย์เศวต สถาปนิกอาวุโส แห่ง P.A.Design Co., Ltd. ผู้ออกแบบ “ลุมพินี พาร์ค บรมราชชนนี - สิรินคร” โครงการล่าสุดของ LPN ในย่านปิ่นเกล้า กล่าวถึงความสำเร็จที่ผ่านมาของ LPN ในย่านนี้ ซึ่งเป็นปัจจัยที่ต้องให้ความสำคัญ

“สำหรับย่านปิ่นเกล้า เป็นที่ทราบดีว่ามีโครงการของ LPN อยู่หลายโครงการ ทุกโครงการมีจุดเด่นในเรื่องทำเล รูปแบบห้องพัก และพื้นที่ส่วนกลางที่ตอบสนองการใช้ชีวิต ซึ่งทางผู้ออกแบบก็ได้รับข้อมูลว่าโครงการในย่านปิ่นเกล้าของ LPN ได้รับผลตอบแทนที่ดีในทุกๆ โครงการ โดยเฉพาะ ‘ลุมพินี พาร์ค ปิ่นเกล้า’ ที่ยังมีลูกค้าถามถึงอยู่เรื่อยๆ”

ลุมพินี พาร์ค ปิ่นเกล้า ตั้งอยู่ติดถนนใหญ่บรมราชชนนี ซึ่งเป็นทำเลที่ดีมาก บรรยากาศของโครงการสดชื่น ร่มรื่น นำพาคู่บ้านด้วย “สวนรวมใจ” ซึ่งเป็นสวนขนาดใหญ่ที่ออกแบบให้อยู่ภายในพื้นที่โครงการ เพื่อเป็นศูนย์รวมกิจกรรมสันทนาการต่างๆ ของผู้อยู่อาศัยทุกเพศทุกวัย ทำให้ที่นี่มีชีวิตชีวา เป็นสังคมที่น่าอยู่ สรวพชัยมองว่า องค์ประกอบทั้งหมดนี้คือจุดเด่นที่ผู้ต้องการ จึงไม่ใช่เรื่องน่าแปลกที่ผู้บริโภคมั่นใจคงให้ความสนใจมาโดยตลอด

สำหรับลุมพินี พาร์ค บรมราชชนนี - สิรินคร ตั้งอยู่ในย่านปิ่นเกล้าเช่นกัน และไม่ไกลจากโครงการยอดนิยมน้อยอย่างลุมพินี พาร์ค ปิ่นเกล้า แต่ก็มีรายละเอียดที่แตกต่าง โดยเฉพาะที่ตั้ง ซึ่งเป็นเรื่องแรกๆ ที่ต้องคำนึงถึง

“ตำแหน่งที่ดินของลุมพินี พาร์ค บรมราชชนนี - สิรินคร จะแตกต่างจากโครงการอื่นๆ ในย่านปิ่นเกล้าอยู่บ้าง เพราะโครงการนี้ตั้งอยู่บนถนนสายรอง คือถนนรุ่งประชา ต่างจากโครงการที่ผ่านมาที่ตั้งอยู่บนถนนสายหลัก แต่หลังจากได้เดินสำรวจสภาพแวดล้อมของที่ดินแล้วก็พบว่า ตำแหน่งที่ตั้งก็ดีไม่แพ้กัน ที่ดินตั้งอยู่ห่างจากปากทางที่เป็นถนนบรมราชชนนีเพียง 300 เมตร ปากทางอีกด้านก็เชื่อมต่อกับถนนสิรินคร ใกล้ห้างสรรพสินค้า โรงเรียน โรงพยาบาล รวมทั้งสถานที่สำคัญต่างๆ ในย่านนั้น”

“ที่สำคัญคือ บรรยากาศบริเวณที่ดินมีความเงียบสงบ ร่มรื่น ไม่พลุกพล่าน เหมาะแก่การพักอาศัยเป็นอย่างมาก” และนี่คือปัจจัยที่สรวพชัยเห็นว่าน่าจะช่วยให้โดดเด่น

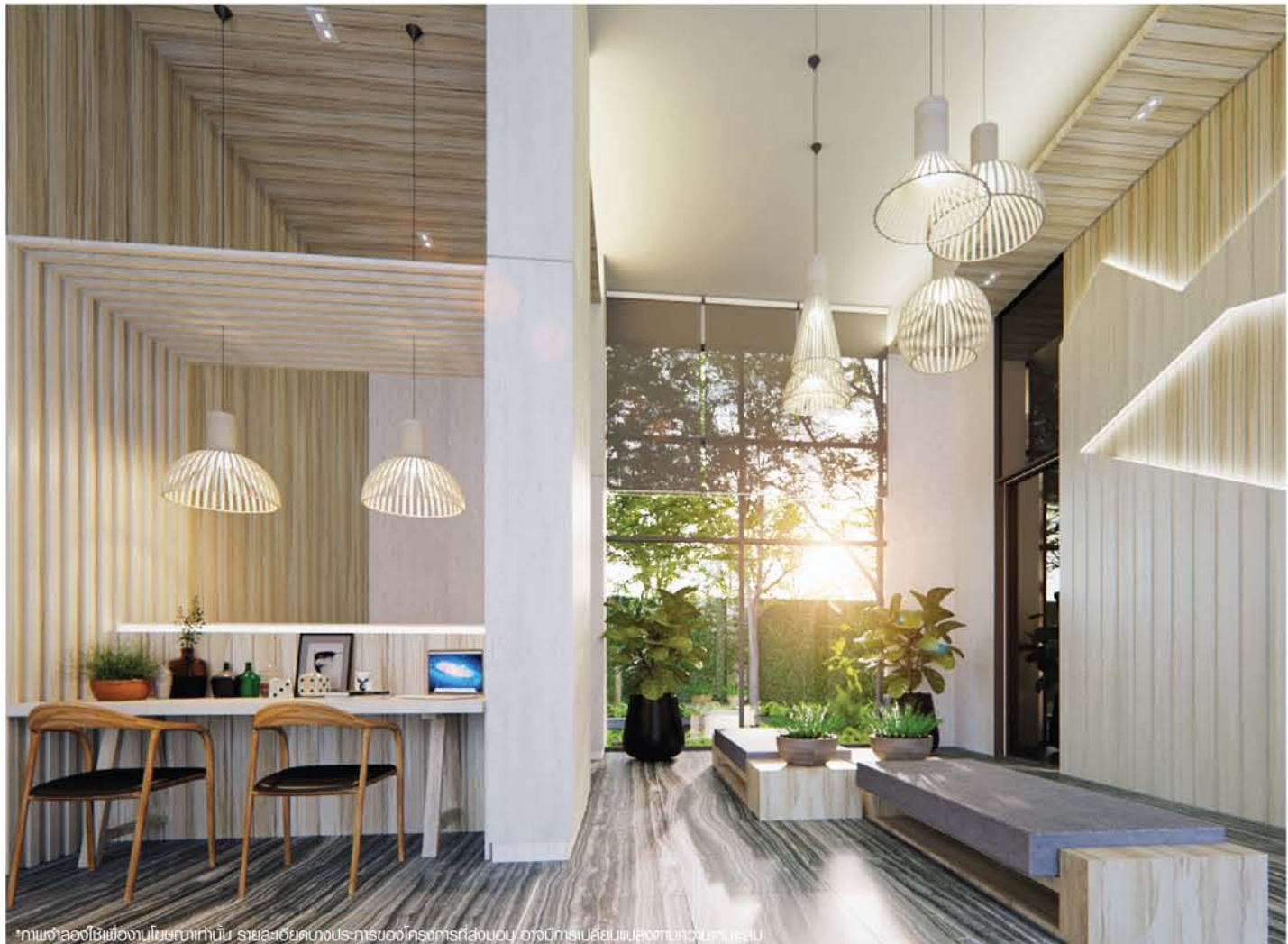
เมื่อได้ข้อมูลของที่ดินและรายละเอียดโดยรอบพื้นที่แล้ว ทีมผู้ออกแบบและ LPN จึงได้บทสรุปที่ชัดเจนถึงรูปแบบโครงการที่เหมาะสมสำหรับที่ดินผืนนี้

“เราคิดว่านี่เป็นโอกาสที่จะสร้างสรรค์โครงการที่ให้ความรู้สึกสงบ นำพาคู่บ้าน ให้ความรู้สึกเหมือนบ้าน ซึ่งน่าจะเป็นการต่อยอดสิ่งที่ลูกค้าให้การยอมรับจากโครงการต่างๆ ของ LPN ในย่านนี้”

สรวพชัยมั่นใจว่า ลุมพินี พาร์ค บรมราชชนนี - สิรินคร จะมีความโดดเด่นไม่น้อยไปกว่าโครงการอื่นๆ ที่ผ่านมา

สิ่งอำนวยความสะดวกที่ครบครัน  
ทำให้การใช้ชีวิตนั้นง่ายขึ้น ที่นี้





\*ภาพจำลองใช้เพื่องานโฆษณาเท่านั้น รายละเอียดบางประการของโครงการที่ส่งมอบ อาจมีการเปลี่ยนแปลงตามความเหมาะสม

**แนวคิดในการออกแบบ**

ลักษณะที่ดินของ **ลุมพินี พาร์ค บรมราชชนนี - ลีรินทร์** ถูกแบ่งออกเป็นสองส่วนโดยธรรมชาติ ด้วยคลองเล็กๆ การวางตำแหน่งอาคาร และพื้นที่ใช้สอยจึงต้องออกแบบให้ลงตัว สรรพชัยอธิบายให้เห็นภาพว่า “ที่ดินทั้งสองส่วนจะถูกเชื่อมกันด้วยสะพาน พื้นที่ด้านหน้าซึ่งเป็นที่ทางเข้าโครงการ จะแบ่งการใช้สอยออกเป็น 2 แบบ คือ ส่วนแรกเป็นร้านสะดวกซื้อ (Shop) เพื่อตอบสนองผู้อยู่อาศัยภายในโครงการ รวมทั้งบริเวณใกล้เคียงด้วย และส่วนที่สองคือ อาคารชุดพักอาศัย (Private Villa) เป็นอาคารสูง 3 ชั้นครึ่ง 3 ห้องนอน ที่จอดรถ 3 คัน มีพื้นที่ใช้สอยต่างๆ อย่างครบครัน และมี Co-Living Space ส่วนนี้จะมีเพียง 5 ยูนิต”

จากนั้นเมื่อข้ามสะพานเข้าไปด้านในก็จะเหมือนการเดินทางสู่อาณาจักรแห่งการพักผ่อน สรรพชัยเล่าถึงรายละเอียดว่าจะพบอะไรบ้าง “พื้นที่ด้านในจะประกอบด้วยอาคารชุดพักอาศัย 3 อาคาร และอาคารจอดรถอีก 1 อาคาร ซึ่งการวางผังอาคารจะสะท้อนให้เห็นถึงแนวคิดอย่างชัดเจนที่ว่า ให้มีบรรยากาศและความรู้สึกน่าพักผ่อน เหมือนเป็นรีสอร์ทที่อยู่ใกล้เมือง โดยตำแหน่งของอาคารชุดพักอาศัยแต่ละอาคาร จะโอบล้อมสวนและสระว่ายน้ำไว้ ขณะที่อาคารจอดรถจะถูกแยกไปอยู่อีกด้านเพื่อให้ส่วนพักอาศัยไม่ถูกรบกวนจากมลพิษ และลดโอกาสการเกิดอุบัติเหตุหรืออันตรายจากรถยนต์ด้วย”



\*ภาพจำลองใช้เพื่องานโฆษณาเท่านั้น รายละเอียดบางประการของโครงการที่ส่งมอบ อาจมีการเปลี่ยนแปลงตามความเหมาะสม



สำหรับอาคารชุดพักอาศัย 3 อาคารนั้น มีจำนวนชั้นที่ต่างกันเล็กน้อย โดยอาคาร A มีความสูง 23 ชั้น อาคาร B สูง 22 ชั้น และอาคาร C สูง 24 ชั้น โดยในแต่ละชั้นจะมีจำนวนยูนิตที่ไม่มากนัก จึงให้ความรู้สึกที่สงบ ไม่พลุกพล่าน มีบรรยากาศที่เอื้อต่อการพักผ่อน

ห้องชุดพักอาศัยแบ่งเป็น 3 ประเภทคือ Studio, 1 Bedroom และ 2 Bedrooms “เราออกแบบห้องชุดแบบ 2 ห้องนอนไว้เพื่อรองรับการขยายครอบครัวของลูกค้ายู่ออาศัยในย่านนี้”

“สำหรับสิ่งอำนวยความสะดวกต่างๆ ของโครงการ เช่น Entrance-Lobby, Fitness, Co-Living Space จะอยู่บริเวณชั้นล่างของอาคาร ซึ่งสามารถเชื่อมต่อกิจกรรมบริเวณส่วนพักผ่อน สระว่ายน้ำ สร้างบรรยากาศที่ดีในการใช้สอย” สรรพชัยอธิบาย

นอกจากการจัดวางตำแหน่ง และออกแบบอาคารให้สอดคล้องกับแนวคิด “ชุมชนน่าอยู่” ของ LPN แล้ว การเลือกใช้วัสดุและการตกแต่งยังมี

รายละเอียดที่น่าสนใจ “โครงการนี้เราใช้วัสดุ สี สัน รวมทั้ง Pattern ต่างๆ ที่ทำให้เกิดความรู้สึกเป็นธรรมชาติ อบอุ่น ทันสมัย เพื่อตอบสนองแนวคิดที่จะทำให้โครงการนี้เป็น Modern Vertical Resort อีกหนึ่งโครงการคุณภาพของ LPN”

คอนโดมิเนียมอารมณ์รีสอร์ทที่แวดล้อมด้วยสิ่งอำนวยความสะดวก คำนึงเพียงเท่านี้ ก็ชวนให้จินตนาการถึงภาพความน่าอยู่ จะดีแค่ไหน ถ้าเพียงเสี้ยวรถจากถนนบรมราชชนนีเข้าสู่ที่ตรงนี้ ก็เหมือนได้เข้าพักที่รีสอร์ทแสนสบาย

ความสำเร็จของทุกโครงการของ LPN ในย่านปิ่นเกล้า เป็นทั้งหลักประกันและแรงผลักดัน ว่าโครงการใหม่ๆ ที่เกิดขึ้น จะต้องดีงามไม่แพ้กัน ทั้งยังต้องแตกต่างอย่างโดดเด่น และ **ลุมพินี พาร์ค บรมราชชนนี - ลีรินธร** จะเป็นอีกบทพิสูจน์ ว่าชื่อของ LPN จะไม่ทำให้ผิดหวัง



\*ภาพจำลองใช้เพื่องานโฆษณาเท่านั้น รายละเอียดบางประการของโครงการที่ส่งมอบ อาจมีการเปลี่ยนแปลงตามความเหมาะสม



\*ภาพจำลองใช้เพื่องานในขนาดเท่านั้น รายละเอียดทางประติมากรรมของโครงการที่ส่งมอบ อาจมีการเปลี่ยนแปลงตามความเหมาะสม



\*ภาพจำลองใช้เพื่องานในขนาดเท่านั้น รายละเอียดทางประติมากรรมของโครงการที่ส่งมอบ อาจมีการเปลี่ยนแปลงตามความเหมาะสม



\*ภาพจำลองใช้เพื่องานในขนาดเท่านั้น รายละเอียดทางประติมากรรมของโครงการที่ส่งมอบ อาจมีการเปลี่ยนแปลงตามความเหมาะสม



\*ภาพจำลองใช้เพื่องานในขนาดเท่านั้น รายละเอียดทางประติมากรรมของโครงการที่ส่งมอบ อาจมีการเปลี่ยนแปลงตามความเหมาะสม

### ใช้ชีวิตในวิถีคุณภาพ

สิ่งอำนวยความสะดวกที่ครบครัน ทำให้การใช้ชีวิตนั้นง่ายขึ้น ที่นี่ทำให้คุณไม่จำเป็นต้องไปสมัครสมาชิกฟิตเนสที่ไหน หรือออกไปหาร้านอาหารแห่งหนึ่งเปลี่ยนบรรยากาศบ่อยๆ เพราะจัดเตรียมให้คุณหมดแล้ว ทั้ง Fitness, Co-Living Space, สระว่ายน้ำ, ลู่วิ่ง, ลานออกกำลังกายกลางแจ้ง และมุมนั่งเล่นในสวนอีกมากมาย ให้คุณออกกำลังกายได้ทุกวัน เปลี่ยนบรรยากาศได้บ่อยครั้ง พักผ่อนได้ทุกเวลา

บึงเกลือ เป็นพื้นที่ที่ยังมีการพัฒนาอย่างต่อเนื่องและเติบโตขึ้นเรื่อยๆ **ลุมพินี พาร์ค บรมราชชนนี - สิรินคร** จึงเป็นโครงการที่น่าสนใจ ทั้งด้วยทำเลและบรรยากาศที่จะหาได้ยากในอนาคต อาณาจักรแห่งการพักผ่อน ในอารมณีสวรรค์ท่ามกลางความสะอาดสบายแบบนี้ ไม่ว่าใครก็ต้องการ

RELAX TIME @ ลุมพินี พาร์ค อสมราชชนนี - สิริธร  
 สิ่งที่เสริมคุณภาพของโครงการ และยืนยันในศักยภาพของทำเลนี้ได้เป็นอย่างดี คือการที่โครงการแวดล้อมด้วยสถานที่ต่างๆ ซึ่งอำนวยความสะดวกในการใช้ชีวิตทุกด้าน อาทิ ห้างสรรพสินค้า สถานพยาบาล สถานศึกษา และแหล่งงานอีกมากมาย โดยเฉพาะอย่างยิ่งสถานที่ท่องเที่ยวพักผ่อนหย่อนใจ และร้านอาหารหลากหลายสไตล์ที่เราหยิบมาฝากกัน



### Bar B Que Resort

ไม่ว่าวันนั้นชีวิตคุณจะประสบกับอะไรมา แต่หมูกระทะจะเยียวยาทุกสิ่ง... และสำหรับที่ Bar B Que Resort คุณจะได้รับมากกว่านั้น เพราะที่นี่ไม่ได้เป็นเพียงร้านหมูกระทะธรรมดา แต่ยังให้คุณเต็มอิ่มด้วยซีฟู้ดสดๆ และของกินเล่นอีกมากมาย

Bar B Que Resort ผงาดขึ้นเป็นหนึ่งในร้านบุฟเฟต์ปังปังอย่างระดับตัวท็อปของย่านปิ่นเกล้าด้วยคุณภาพที่คับแก้วและการรักษามาตรฐานมาอย่างต่อเนื่องยาวนาน ร้านนี้โอ้อ่างกว้างขวาง ตั้งอยู่ติดริมถนนใหญ่ เชื่อมกับห้างดังอย่าง The Sense ปิ่นเกล้า บนถนนบรมราชชนนี เลี้ยวจากบรมราชชนนีซอย 4 ไปเล็กน้อย หมุดกวางเรื่องที่จอดรถเพราะมีเพียง



แต่ที่เพียบยิ่งกว่านั้นคือรายการอาหารที่เกินกว่า 30 อย่างทั้งของสดอย่าง เนื้อโคขุน (อันนี้เด็ดขาดมาก), เนื้อหมูสไลด์, หมูเบคอน, หมูสามชั้น, หมูหมักต่างๆ, หมูบด, เครื่องใน, เนื้อหมัก, ไข่, ปลาสด, กุ้งแม่น้ำ, หอยเชลล์, หอยตลับ, อาหารปรุงสำเร็จ, ของทอด, ต้มช้ำ, ซุชิ, ขนมหวาน, ผักและผลไม้, และอีกมากมายที่สาธยายไม่หมด ไปนั่งปิ้งหมูให้สุกร้อนๆ จิ้มน้ำจิ้มรสเด็ดของทางร้าน ชิลกันได้ยาวๆ กันทั้งคืนจนร้านปิด

### เอี้ยวไถ่ สุกี้โบราณ

ลองเปลี่ยนบรรยากาศจากสุกี้ที่คุณคุ้นเคย มาลองลิ้มความอร่อยที่เหนือกาลเวลาของสุกี้สไตล์โบราณกันบ้าง เชื่อเหลือเกินว่าหากคุณสามารถแวะมาที่ “เอี้ยวไถ่ สุกี้โบราณ” ลักครั้ง จะกลายเป็นลูกค้าประจำของร้านได้ไม่ยาก เพราะนอกจากรสชาติที่สั่งสมมเปาะให้ถูกปากทุกคนในครอบครัว มาเกือบ 60 ปีแล้ว การบริการก็จัดว่าเป็นเลิศในย่านปิ่นเกล้านี้มีร้านเอี้ยวไถ่ให้เลือกใช้บริการได้ถึง 2 แห่ง คือบริเวณ เซิงสะพานสมเด็จพระปิ่นเกล้าก่อนถึงสี่แยกอรุณอมรินทร์ หรือในห้างเซ็นทรัล พลาซา ปิ่นเกล้า ซึ่งทั้งสองร้านก็เสิร์ฟเมนูชุดเดียวกันและรสชาติได้มาตรฐานเหมือนกัน และเมื่อว่ากันถึงเรื่องอาหาร สุกี้ตำรับโบราณของที่นี่วางใจได้เสมอ เพราะทั้งหมู ไก่ เนื้อ



และอาหารทะเลต่างๆ ก็หมักมาด้วยซอสสมุนไพรที่พอลงไปต้มในน้ำซุ๊ปเดือดๆ ก็จะมีกลิ่นหอมยั่ววนกระเพาะจนยากจะห้ามใจไหว นอกจากเมนูสุกี้ ของสด และผักต่างๆ แล้ว เนื้อเจงกิสข่านคืออีกเมนูดังของที่นี่ หรือหากคุณเป็นคออาหารจีน ลองสั่งซุ๊ปหูฉลามร้อนๆ หมูหันตัวโต หอยจอร์สเยี่ยม ก๋วยเตี๋ยวหลอดปู หรือจานเด็ดอื่นๆ ก็ได้ ซึ่งบอกเลยว่าไม่มีเมนูไหนจะทำให้คุณผิดหวังแน่นอน เพราะที่นี่ไม่ได้มีดีแค่สุกี้เท่านั้น



\*ภาพประกอบทั้งหมดในเอกสารฉบับนี้ใช้เพียงองประกอบเท่านั้น





### ไข่ม้วนไก่

ไข่ม้วนไก่คือร้านที่มีสไตล์ตั้งแต่การตั้งชื่อ เพราะชื่อเท่ๆ ของร้านนี้มาจากคำว่า “ข้าวมันไก่” นั่นเอง บอกได้เลยว่าถ้ามาเยือนร้านนี้จะเปลี่ยนความคิดของคุณต่อเมนูที่คนไทยคุ้นเคยจนนี่ไปตลอดกาล เพราะเซฟหนุ่มของที่นี่ได้ตีความข้าวมันไก่ใหม่จนกลายเป็น Talk of the Town บนโลกโซเชียลในเวลาไม่นานนัก ข้าวมันไก่ของร้านนี้น่าประทับใจตั้งแต่หน้าตา ข้าวมันให้มาชนิดกินกันอึดในหนึ่งจาน หุงเรียงเม็ดสวยไม่แฉะและมีสัมผัสนุ่มชวนเคี้ยว แถมรสชาติยังกลมกล่อมกำลังดี ส่วนจุดเด่นที่สำคัญคือ ไก่ ร้านนี้มีมาให้เลือกทั้ง น่อง ออก และสะโพก ทุกชิ้นต้มมานุ่มหวานให้รสของไก่ที่ติดคาในปากแม้จะกลืนเนื้อลงไปแล้ว ที่สำคัญก่อนจะเสิร์ฟเซฟจะนำชิ้นไก่มาย่างด้วยไฟให้หนังและผิวหนังด้านนอกของชิ้นเนื้อเกรียมเล็กน้อย ชวนให้น้ำลายสออยากกินไปอีก ก่อนจะจัดใส่จานให้เต็มๆ ทั้งชิ้นแบบไม่มีหนังให้เสียของ ด้านน้ำซุปรู้สึกเลิฟบนโต๊ะที่มีหลุมใส่ถ่านไฟอ่อนเล็กไว้เพื่อให้ซุปร้อนตลอดเวลาที่ท่าน สูดหายใจจิ้มก็ถือว่าดีงามตามเหมาะสม ใครผ่านมาแถวถนนสวนผัก ระหว่างซอย 15 และ 17 ก็แวะไปชิมได้เลย ร้านหาไม่ยาก เพราะถ้าคุณเห็นคนยืนรอกันเยอะๆ ที่ไหน ก็ตรงนั้นแหละ



### มังคุดคาเฟ่

สำหรับคนรักอาหารไทยต้นตำรับ มังคุดคาเฟ่ จะทำให้คุณฟินและเคลิบเคลิ้มไปกับมือพิเศษจนไม่อยากให้จบลงเลย เพราะคุณจะทำอ้อมอ้อมกับทั้งอาหารไทยสูตรโบราณ และอ้อมตาไปกับงานศิลปะที่จัดแสดงไว้ ณ แกลลอรี่ชั้น 2 รวมเป็นความอ้อมอ้อมใจที่คุณอยากจะลิ้มเลียน มังคุดคาเฟ่ สาขานนราชพฤกษ์ เป็นลักษณะทาวน์โฮม 2 ชั้น อยู่ในซอยคชาบุรีคอนโด โดดเด่นด้วยตัวตึกสีน้ำเงินสดใส บรรยากาศของร้านแยกเป็นโซนด้านนอกที่มีต้นไม้ร่มรื่น และด้านในตกแต่งด้วยสไตล์ไทยโมเดิร์น ส่วนชั้นบนเป็นห้องแสดงงานศิลปะ เมนูของที่นี่มีเสน่ห์ความเป็นไทยที่คุณหาจากร้านอื่นได้ยาก เช่น หมี่รักในสวน ซึ่งเป็นแป้งพันเส้นหมี่กับน้ำซอส เสิร์ฟพร้อมกลีบดอกไม้จากในสวนของร้าน, แดงโมปลาแห้ง ที่ดูง่ายแต่อร่อยสุดใจ, หรือขนมจีบไทยที่ปั้นมาเป็นรูปนกน่ารัก แต่ก็อดใจชิมไม่ได้ ขณะที่งานหลักอย่างกุ้งทอดซอสมะขามงาคั่ว ใบเล็บครุฑ กุ้งลวกนุ่ม กุ้งสดเต่งสู้ฟัน น้ำราดหวานหอม ส่วนแกงเขียวหวานหมูย่างลำไยก็ละมุนลิ้นด้วยเครื่องแกงเข้มข้นและหวานฉ่ำด้วยผลลำไยสด ทานคู่กับข้าวหอมมะลิน้ำดอกอัญชัน กับน้ำอัญชันใบเตยเย็นๆ ก็นับว่าฟินเบอร์ 10 แล้ว



### Arelomdee Café

คาเฟ่ชื่อชวนให้ยิ้มแห่งนี้ตั้งอยู่เชิงสะพานบางกรวยที่ข้ามคลองบางกอกน้อย ในซอยวัดชลอ ถนนบางกรวย-จตุรรม เอกลักษณ์ที่ตั้งและบรรยากาศ ร้านนี้ก็กินขาดทุกคู่แข่งแล้ว เพราะ Arelomdee (อา-ลม-ดี) Café ให้คุณได้ใช้เวลาไปกับมื้ออาหารอย่างเนิบช้าไปพร้อมกับวิถีชีวิตของชาวบ้านริมคลองที่ยังคงความคลาสสิกเหนือกาลเวลา ตัดกับความลอฟท์ที่เป็นเอกลักษณ์ร้าน ที่มีโต๊ะและเก้าอี้ที่หนังทั้งโซนโอเพ่นแอร์และห้องปรับอากาศ พร้อมโต๊ะแบบบาร์ที่หันหน้าออกฝั่งคลองเพิ่มความชิลล์อีกระดับ

หากมีโอกาสได้มาเป็นลูกค้าของคาเฟ่ที่นั่งสบายแห่งนี้ อย่าลืมนั่งที่จะสั่งขนมและของว่างซึ่งสามารถจัดเป็นเมนูแนะนำได้ทุกจาน ไม่ว่าจะเป็นฮันนี่โทสต์, บอมม์ นอฟฟี่ ไอศกรีมกับกล้วยหอมกรอบด้วยโดมช็อคโกแลต, เค้กและขนมปังต่างๆ รวมไปถึงชุดไอศกรีม 7 รสชาติที่เหมาะสมจะสร้างสีสันให้กับชาวแก๊ง หรือใครอยากจัดหนักกับรับเป็นอาหารพิวชนได้เลย ทั้งเบอร์เกอร์, สเปาเก็ตตี้, แวฟเฟิล เมนูลูกผสมของทางร้าน หรือจะอร่อยกับสเด็กซ์ตันโตก็ไม่มีผิดกติกา เรียกได้ว่าครบเครื่องทั้งคาวหวาน สมกับคอนเซ็ปต์ร้านที่ว่า อาหารดีเท่ากับอารมณ์ดี

\*ภาพประกอบทั้งหมดในเอกสารฉบับนี้ใช้เพื่อเน้นโฆษณาเท่านั้น

อาคารจอดรถ

อาคาร A

อาคาร B

อาคาร C



ผังพื้นที่ 1

\*โครงการที่ส่งมอบอาจมีรายละเอียดบางประการที่เปลี่ยนแปลงได้ตามความเหมาะสม

อาคารจอดรถ  
ผังพื้นที่ 2-9

อาคาร A  
ผังพื้นที่ 2-23

อาคาร B  
ผังพื้นที่ 2-22

อาคาร C  
ผังพื้นที่ 2-24



- STUDIO TYPE 22.50 ตร.ม. - 23.50 ตร.ม.
- 1 BEDROOM TYPE 28.00 ตร.ม. - 31.00 ตร.ม.
- 2 BEDROOMS TYPE 51.50 ตร.ม.



lpn.co.th   condo lumpini  @lpn.fanclub

Call Center  
02-689-6888

Sales Office  
02-409-5699

โครงการลุมพินี พาร์ค บรมราชชนนี - สิรินคร ผู้มีกรรมสิทธิ์ที่ดิน บริษัท แอล.พี.เอ็น. ดีเวลลอปเม้นท์ จำกัด (มหาชน) ตั้งอยู่เลขที่ 1168/109 ชั้น 36 อาคารลุมพินีทาวเวอร์ ถนนพระราม 4 แขวงทุ่งมหาเมฆ เขตสาทร กรุงเทพมหานคร 10120 กรรมการผู้จัดการ นายโอกาส ศรีพยัคฆ์ ทุนจดทะเบียน 1,475,698,768 บาท (ทุนชำระแล้ว 1,475,698,768 บาท) ประกอบด้วย ชื่ออาคารชุดลุมพินี พาร์ค บรมราชชนนี - สิรินคร โฉนดที่ดินเลขที่ 13266, 13267, 13268, 13269, 14093, 14094, 14118, 14119, 14120, 14121, 14150 ตำบลบางป่าหุ อำเภอบางพลัด จังหวัดกรุงเทพมหานคร รวม 11 โฉนด พื้นที่โครงการตามโฉนดที่ขออนุญาตเนื้อที่ประมาณ 5 ไร่ 1 งาน 78 ตารางวา ปัจจุบันที่ดินไม่มีภาระผูกพันกับธนาคาร (ณ วันที่ 15 มิ.ย. 2561) ประกอบด้วย 1. Villa อาคารชุดพักอาศัย สูง 3 ชั้น พร้อมชั้นลอย 5 ยูนิต และอาคารพาณิชย์ 2 ชั้น 1 ยูนิต จำนวน 1 อาคาร 2. อาคารชุดพักอาศัยสูง 24 ชั้น 1 อาคาร จำนวน 207 ยูนิต , อาคารชุดพักอาศัยสูง 23 ชั้น 1 อาคาร จำนวน 242 ยูนิต และ อาคารชุดพักอาศัยสูง 22 ชั้น 1 อาคาร จำนวน 231 ยูนิต รวมทั้ง 3 อาคาร จำนวน 680 ยูนิต 3. อาคารที่จอดรถสูง 9 ชั้น 1 อาคาร คาดว่าจะเริ่มก่อสร้างพฤศจิกายน 2561 และคาดว่าจะแล้วเสร็จ กุมภาพันธ์ 2563 หากก่อสร้างแล้วเสร็จจึงจะจดทะเบียนอาคารชุดต่อไป